

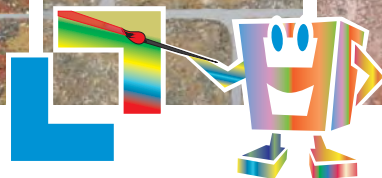
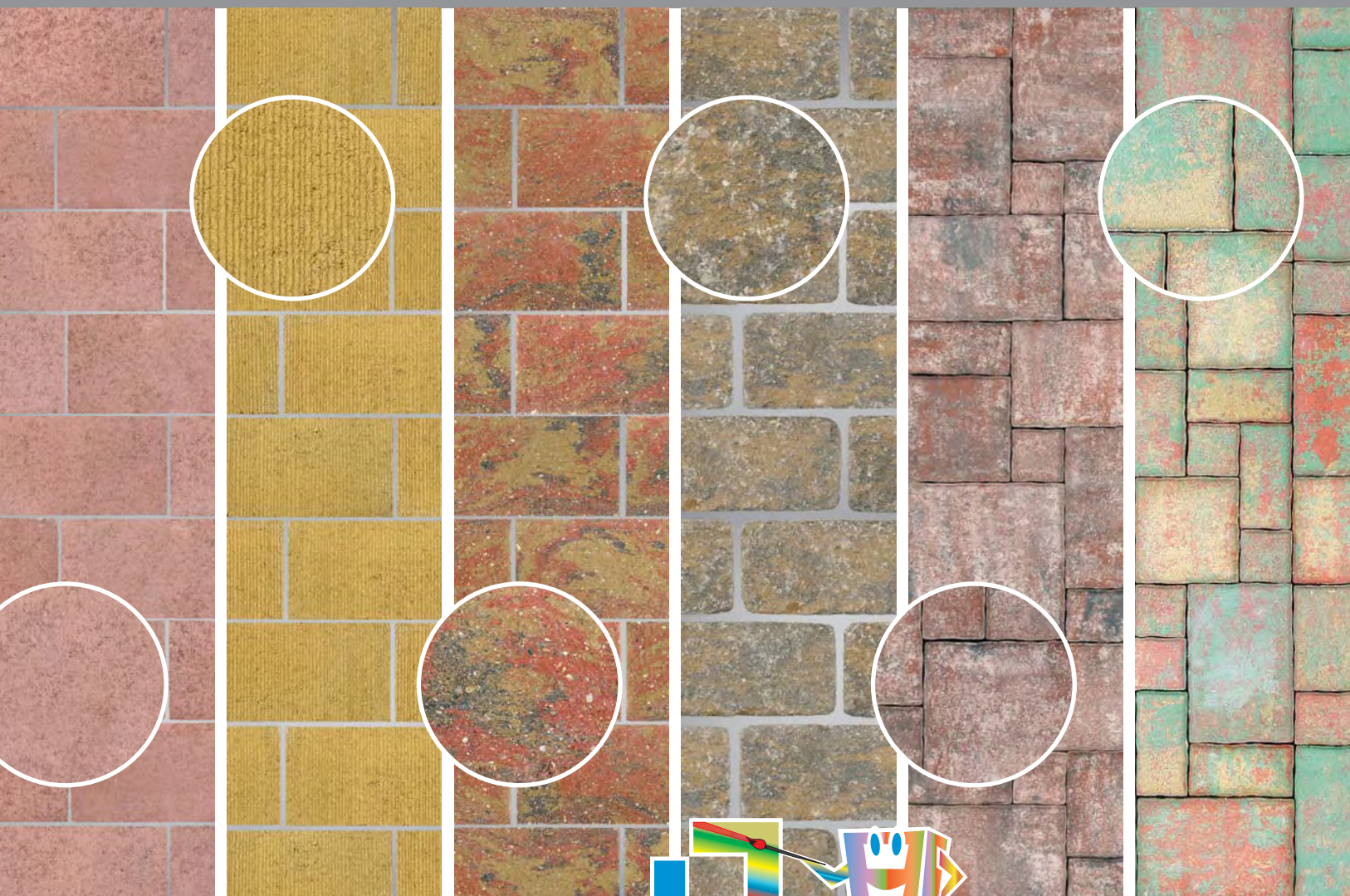


system vibrolisovaných betonových prvků



KATALOG BAREV

7 typy povrchových úprav
7 barevná provedení







Vážení přátelé,

přátelé barev ...

... barev jemných, ostrých, pastelových, sytě zářivých

nebo přírodně zemitých

... barev pro všední i nevšední použití

a přátelé barev pro vyvolené,

vnímání barev je velmi osobitou záležitostí. Každý z Vás má vlastní barevné cítění světa a právo na svůj jedinečný názor, neboť nebyť tohoto, netěšíme se dnes z rozmanitostí architektury celého světa. Architekti a stavitelé dob dřívějších měli omezené možnosti ve výběru barev, zato mistrně ovládali práci s barevností a tvaroslovím kamenů, které měli k dispozici. Dnešní generace architektů a projektantů má paletu barev i materiálů neskutečně bohatší.

A proto i my přicházíme s novinkami v oblasti designu a návrhu barev obohacujících Vaše stavby o nové dimenze možností

... a mícháme nové barvy na Vaši paletu „**The Colours You Want**”.

Právě držíte ve svých rukách náš nový katalog barev. Katalog, který Vám nabízí možnost nahlédnout do světa barev standardních, obvyklých, ale umožní Vám nahlédnout i do světa barev neobvyklých až nezvyklých v nejrůznějších kombinacích, umožňujících Vám pracovat s barevnou kompozicí.

Ale nejen to. Popustíte uzdu své fantazii. Pro Vaše vysoké cíle jsme schopni namíchat téměř jakýkoliv odstín, který mezi standardními nenajdete.....

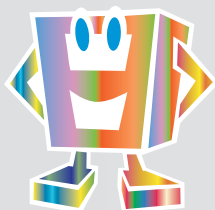
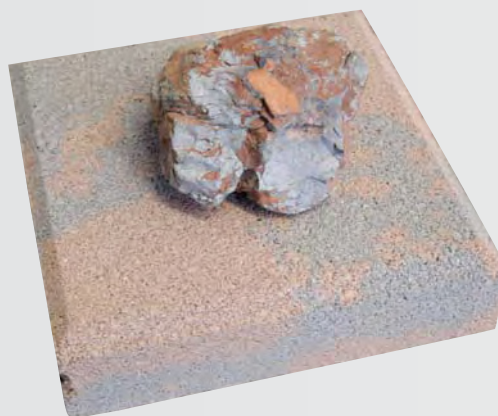
Stačí pouze prohlédnout si tento katalog a navštívit nás. Přijďte s Vaší představou. Nebo vzorkem, kterým může být i obyčejný kámen, který se Vám líbí.

Vždyť svět barev je svět fantazie, paleta barev je nekonečná ...

... a jaké skýtá neustálé pokušení, že?

Ing. Martin Konečný, MBA

generální ředitel
KB-BLOK systém, s.r.o.



opěrné zdi
 systém vibrolisovaných betonových prvků

KB BLOK
 DOKONALÝ STAVEBNÍ SYSTÉM

systém vibrolisovaných betonových prvků

KB BLOK
 DOKONALÝ STAVEBNÍ SYSTÉM

KB DOKONALÝ SYSTÉM

TVAR
 1 GARDO
 1 GARD
 1 GARD
 1 GARD
 1 GARD
 1 GARD
 1 GARD

DOP
 1 speciální
 1 pomocný
 1 bytové
 1 zářivý
 1 vrstev
 1 proutě
 1 tlumení

GRAV
 1 systém
 1 velké

GRAV
 1 zahrada
 1 CENIK

Ge
 1 konstru
 1 systém

WIN
 1 Wine

ZAH
 1 GARDE
 1 ZIGZA
 1 CUP
 1 KB
 1 ZAH
 1 KB
 1 CENIK

ZAKI
 1 brouš
 1 štipav
 1 hladký
 1 GRIM

TVAR
 1 KB
 1 KB

TVAR
 1 hlavní
 1 vedlejší
 1 vanečové
 1 doplnkové
 1 obkladové
 1 tracioně bedně
 1 CENIK platný od 1.4.2007

www.kb-blok.cz



SEZNAM BAREV A POVRCHOVÝCH ÚPRAV

TYPY POVRCHOVÝCH ÚPRAV

Provedení hladké a štípané	str. 8
Provedení škrábané a broušené	str. 9
Provedení GRIND	str. 10
Provedení RUSTIK	str. 11
Kanelura C, D, E	str. 11-12

STANDARD - hladké, štípané, škrábané, broušené, GRIND

Přírodní	str. 16-18
Červená	str. 19-21
Hnědá	str. 22-24
Černá	str. 25-27
Žlutá	str. 28-30
Skořicová	str. 31-33
Bílá	str. 34-36
Zelená	str. 37

MULTICOLOR - hladký, štípaný, škrábaný, broušený, GRIND

I. žluto - červená	str. 40-41
II. žluto - hnědá	str. 42-43
III. červeně - hnědá	str. 44-45
IV. červeně - černá	str. 46-47
V. skořicovo - černá	str. 48-49

COLORS 08 - hladký, štípaný, škrábaný, broušený, GRIND

Bílá Natur C8	str. 52-53
Římská žlutá C8	str. 54-55
Písková C8	str. 56-57
Vanilková 8C	str. 58-59
Meruňková C8	str. 60-61
Růžová C8	str. 62-63

MULTICOLORS 08 - hladký, štípaný, škrábaný, broušený, GRIND

Bílá Natur - černá C8	str. 66-67
Pískovo - černá C8	str. 68-69
Vanilkovo - černá C8	str. 70-71
Růžovo - černá C8	str. 72-73
Skořicovo - černá C8	str. 74-75
Žluto - černá C8	str. 76-77
Žluto - červená C8	str. 78-79
Žluto - hnědá C8	str. 80-81

COLORS 09 - štípaný, škrábaný

1-C9-01	str. 84
1-C9-02	str. 85
1-C9-03	str. 86
1-C9-04	str. 87
1-C9-05	str. 88

MULTICOLORS 09 - štípaný, škrábaný

2-C9-01	str. 90
2-C9-02	str. 91
2-C9-03	str. 92
2-C9-04	str. 93
2-C9-05	str. 94
2-C9-06	str. 95
2-C9-07	str. 96
3-C9-01	str. 97
3-C9-02	str. 98
3-C9-03	str. 99

3-C9-04	str. 100
3-C9-05	str. 101
3-C9-06	str. 102
3-C9-07	str. 103
3-C9-08	str. 104
3-C9-09	str. 105
3-C9-10	str. 106
3-C9-11	str. 107
3-C9-12	str. 108

BLUECOLORS 09 - štípaný, škrábaný

2-BC9-01	str. 111
2-BC9-02	str. 112
3-BC9-01	str. 113

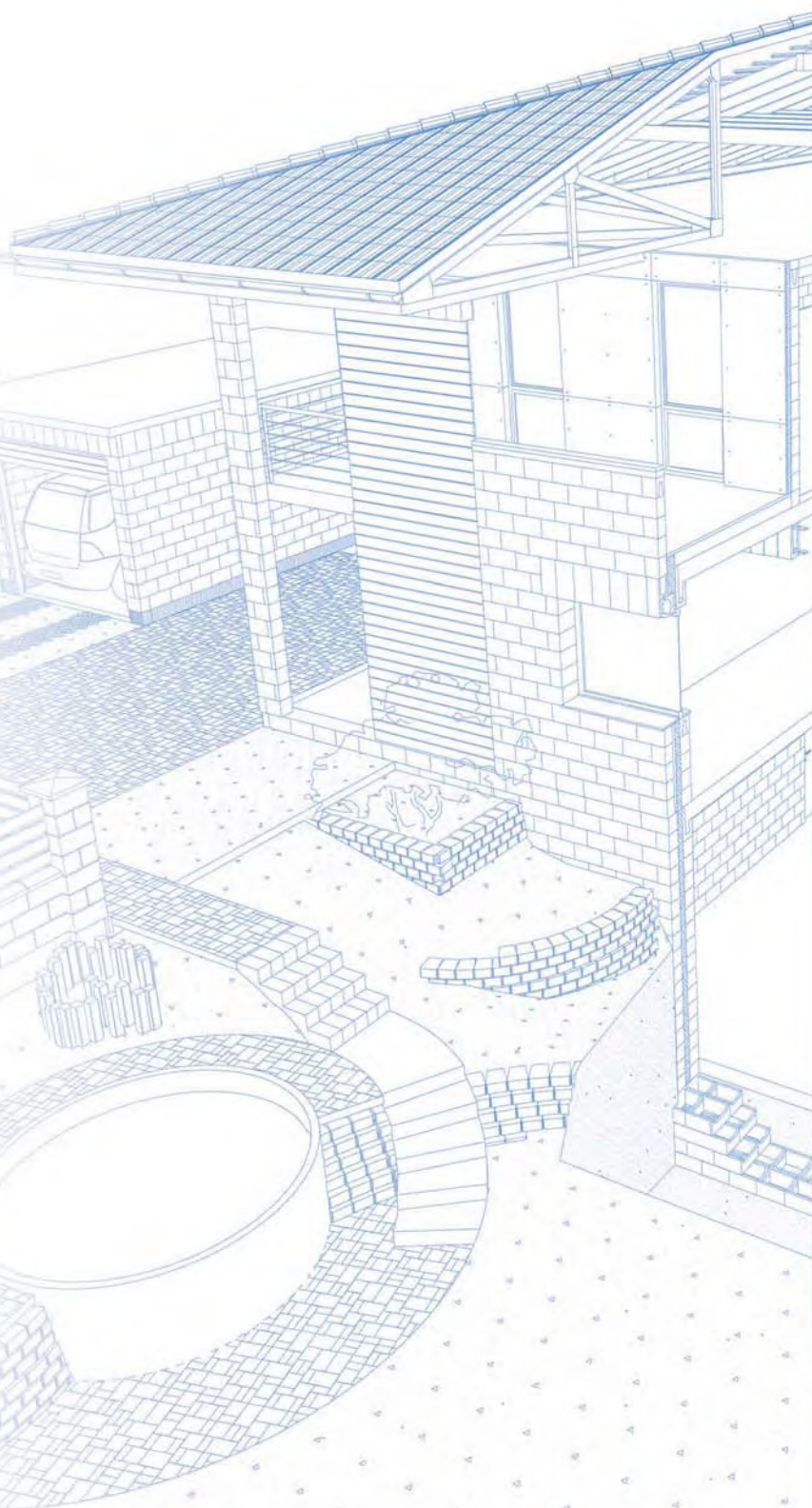
DLAŽBA - barevná provedení

Přírodní	str. 116
Červená	str. 116
Hnědá	str. 117
Černá	str. 117
Žlutá	str. 118
Skořicová	str. 118
I. žluto - červená	str. 119
II. žluto - hnědá	str. 119
III. červeně - hnědá	str. 120
IV. červeně - černá	str. 120
V. skořicovo - černá	str. 121
Písková C8	str. 121
Meruňková C8	str. 122
Růžová C8	str. 122
Bílá Natur - černá C8	str. 123
Pískovo - černá C8	str. 123
Skořicovo - černá C8	str. 124
Žluto - černá C8	str. 124
1-C9-01	str. 125
1-C9-02	str. 125
1-C9-03	str. 126
1-C9-04	str. 126
1-C9-05	str. 127
1-C9-06	str. 127
2-C9-01	str. 128
2-C9-02	str. 128
2-C9-04	str. 129
2-C9-05	str. 129
2-C9-07	str. 130
2-C9-08	str. 130
3-C9-01	str. 131
3-C9-02	str. 131
3-C9-03	str. 132
3-C9-05	str. 132
3-C9-06	str. 133
3-C9-07	str. 133
3-C9-11	str. 134
3-C9-12	str. 134
3-C9-13	str. 135
3-C9-14	str. 135
3-C9-15	str. 136
3-C9-16	str. 136
3-C9-17	str. 137
2-BC9-01	str. 137
3-BC9-01	str. 138
3-BC9-02	str. 138



KB BLOK®

DOKONALÝ STAVEBNÍ SYSTÉM



tvárovky KB



zdicí systém KB KLASIK



tvárovky KB ATLAS



zákrytové prvky



opěrné zdi



zahradní architektura



prvky dopravní infrastruktury



dlažba

STANDARD

MULTICOLOR

COLORS 08

MULTICOLORS 08

COLORS 09

MULTICOLORS 09

BLUECOLORS 09

DLAŽBA

▮ Typy povrchových úprav a kanelury

provedení hladké



provedení štípané



S ohledem na cementový základ výrobků nejsou výkřevy ani odchylky v barevném odstínu považovány za vady výrobků. Nelze je tedy reklamovat. Zobrazované barevné odstíny jsou orientační.

provedení škrábané

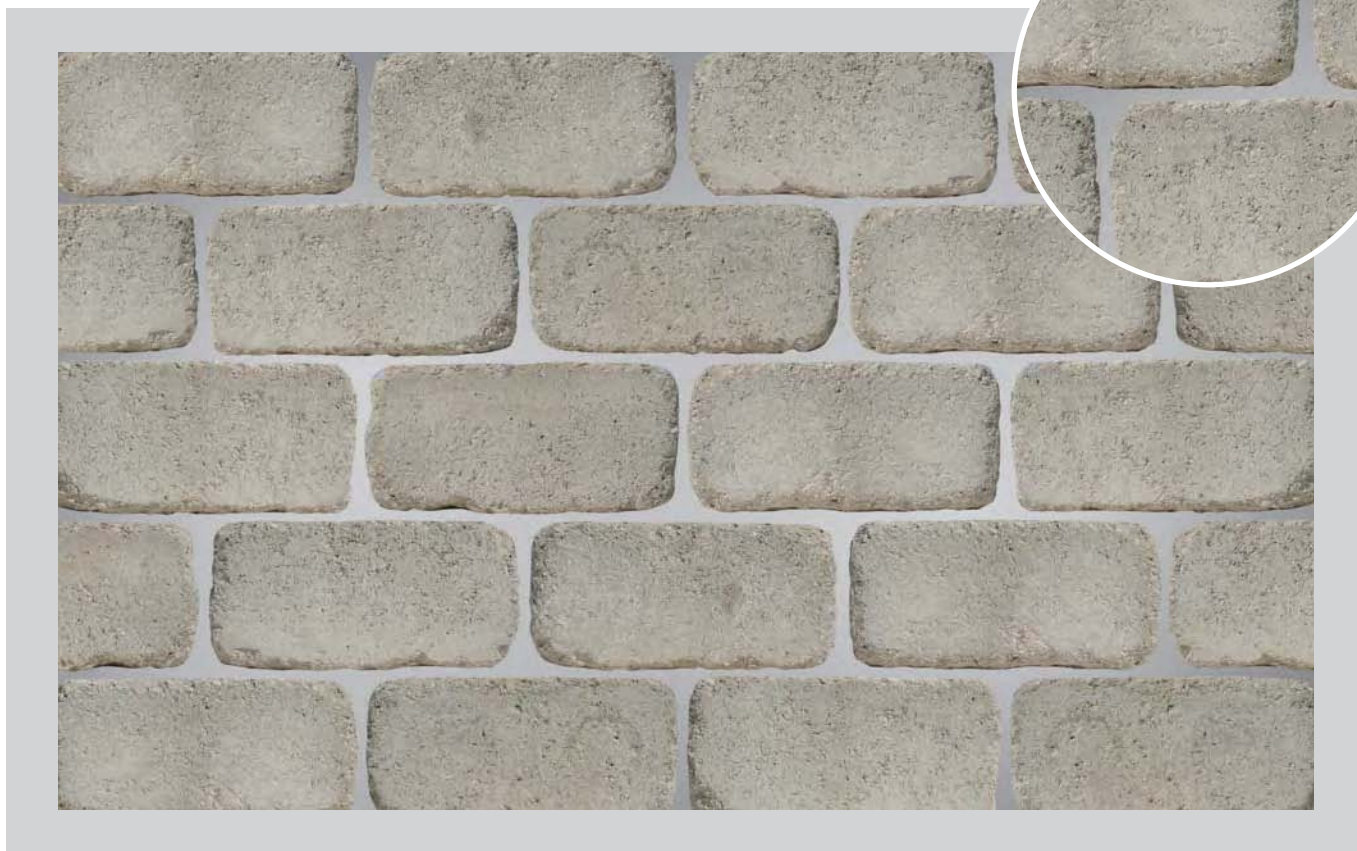


provedení broušené



▮ Typy povrchových úprav a kanelury

provedení GRIND hladké



provedení GRIND štípané



S ohledem na cementový základ výrobků nejsou výkřevy ani odchylky v barevném odstínu považovány za vady výrobků. Nelze je tedy reklamovat. Zobrazené barevné odstíny jsou orientační.

provedeni RUSTIK



kanelura C

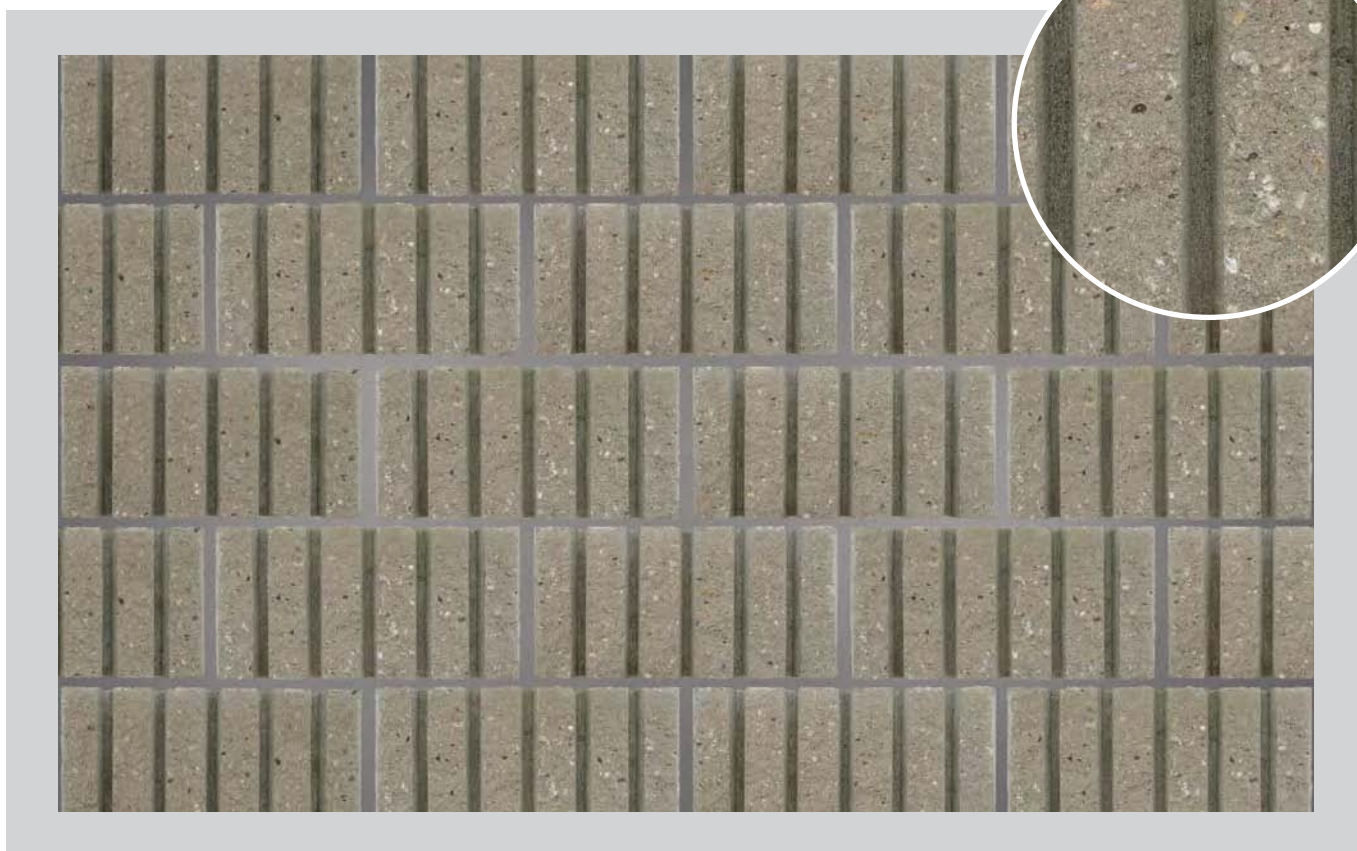


▮ Typy povrchových úprav a kanelury

kanelura D



kanelura E



S ohledem na cementový základ výrobků nejsou výkřevy ani odchylky v barevném odstínu považovány za vady výrobků. Nelze je tedy reklamovat. Zobrazené barevné odstíny jsou orientační.

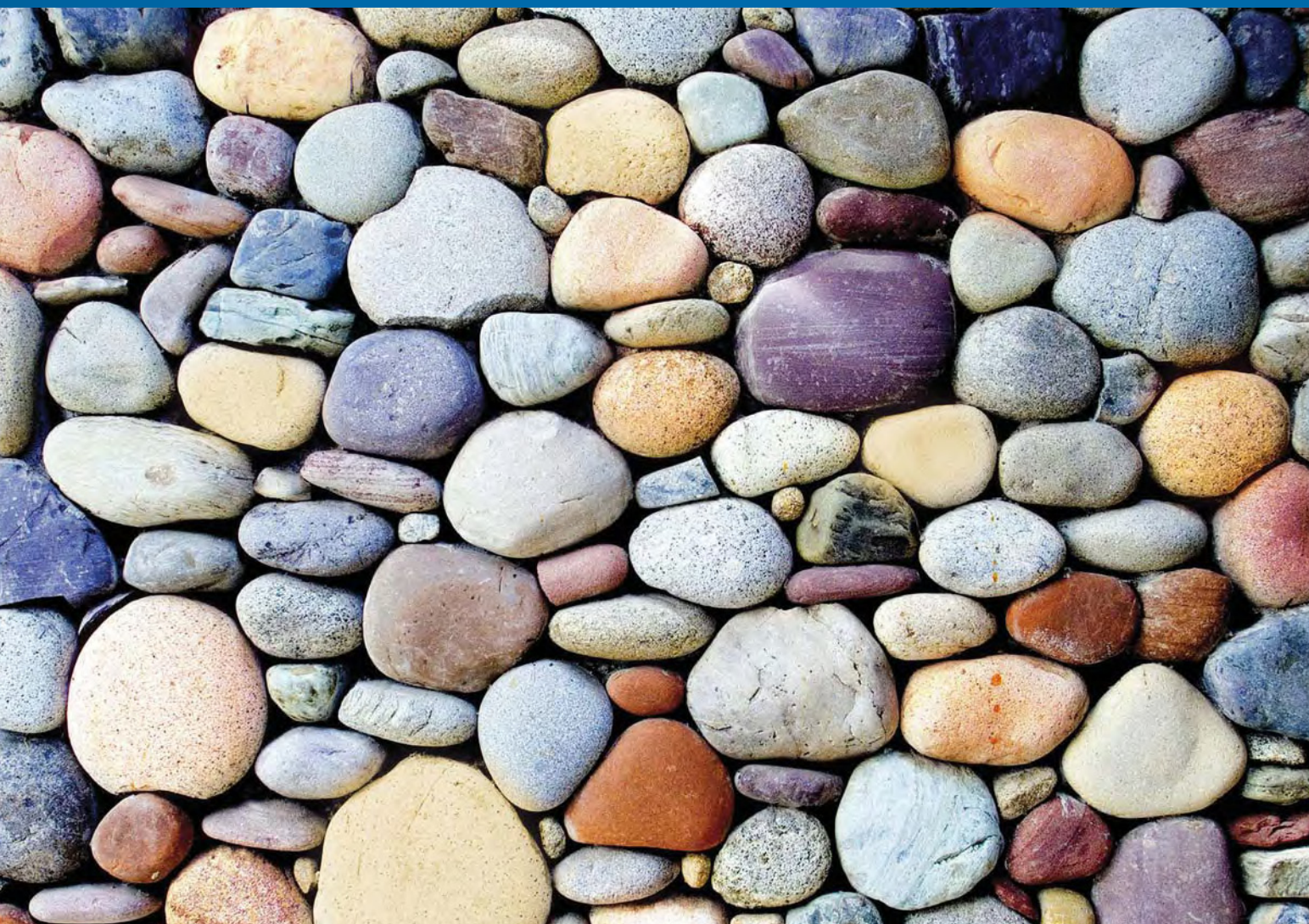






tvarovky KB

- └ STANDARD
- └ MULTICOLOR
- └ COLORS 08
- └ MULTICOLORS 08
- └ COLORS 09
- └ MULTICOLORS 09
- └ BLUECOLORS 09

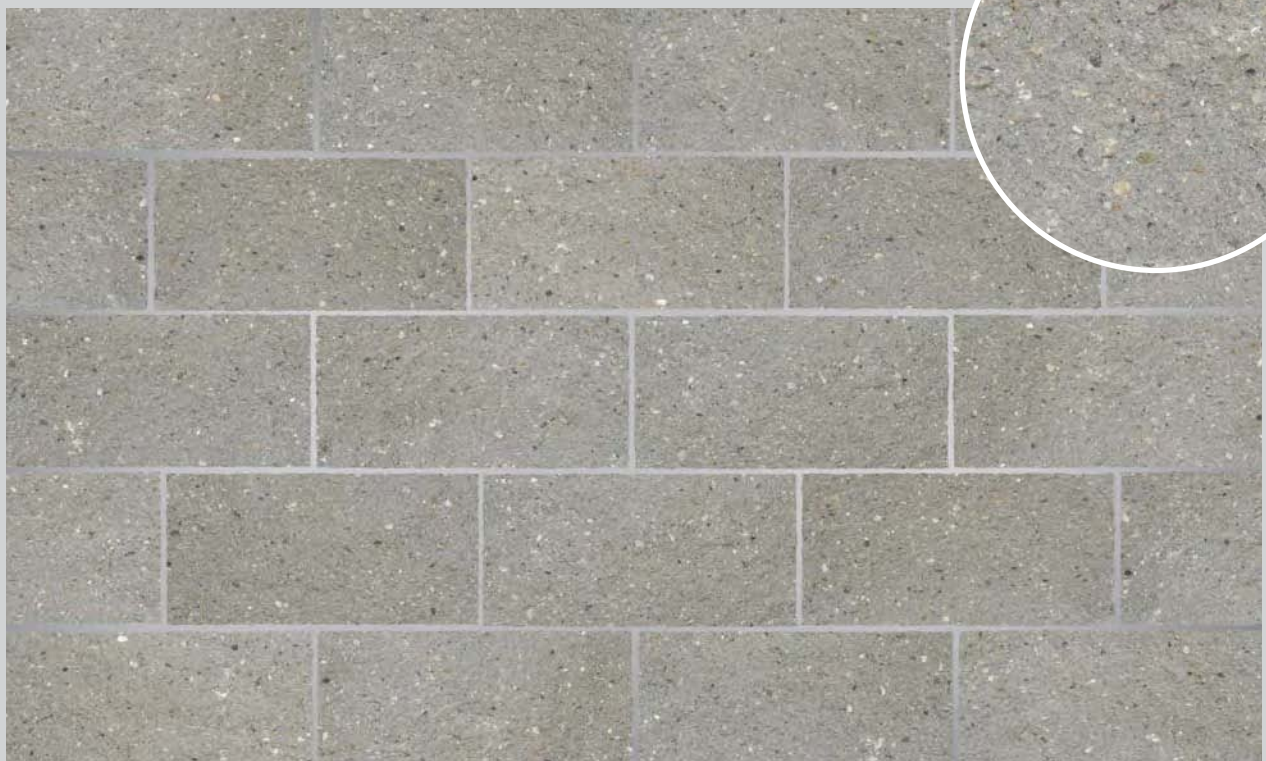


└ Přírodní

provedení hladké



provedení štípané



S ohledem na cementový základ výrobků nejsou výkřevy ani odchylky v barevném odstínu považovány za vady výrobků. Nelze je tedy reklamovat. Zobrazené barevné odstíny jsou orientační.

provedení škrábané



provedení broušené



provedení GRIND hladké



provedení GRIND štípané



S ohledem na cementový základ výrobků nejsou výkřevy ani odchylky v barevném odstínu považovány za vady výrobků. Nelze je tedy reklamovat. Zobrazené barevné odstíny jsou orientační.

Červená

provedení hladké



provedení štípané



STANDARD

MULTICOLOR

COLORS 08

MULTICOLORS 08

COLORS 09

MULTICOLORS 09

BLUECOLORS 09

DLAŽBA

provedení škrábané



provedení broušené



S ohledem na cementový základ výrobků nejsou výkřevy ani odchylky v barevném odstínu považovány za vady výrobků. Nelze je tedy reklamovat. Zobrazené barevné odstíny jsou orientační.

provedení GRIND hladké

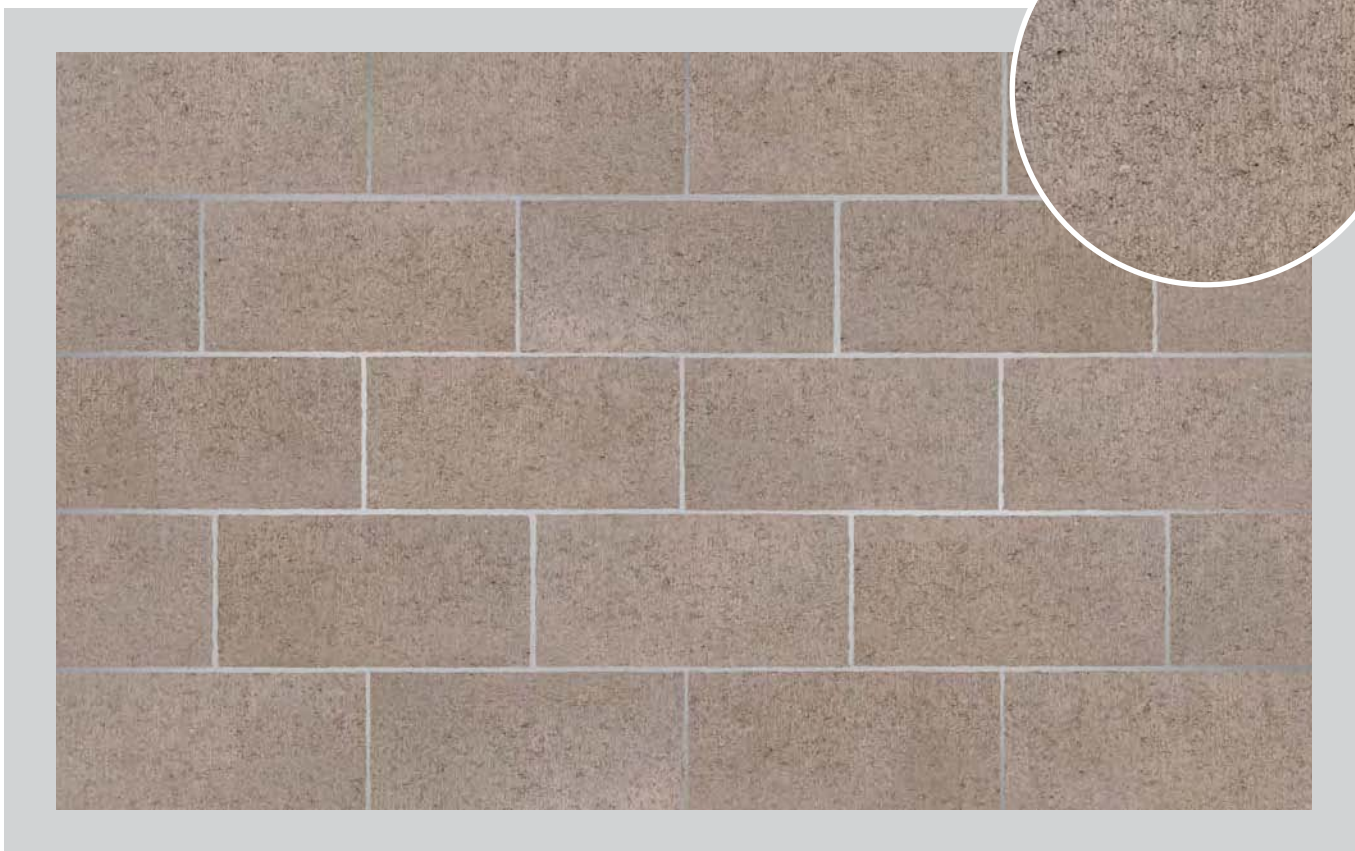


provedení GRIND štípané



Hnědá

provedení hladké



provedení štípané



S ohledem na cementový základ výrobků nejsou výkřevy ani odchylky v barevném odstínu považovány za vady výrobků. Nelze je tedy reklamovat. Zobrazené barevné odstíny jsou orientační.

provedení škrábané



provedení broušené



provedení GRIND hladké



provedení GRIND štípané



S ohledem na cementový základ výrobků nejsou výkřevy ani odchylky v barevném odstínu považovány za vady výrobků. Nelze je tedy reklamovat. Zobrazené barevné odstíny jsou orientační.

Černá

provedení hladké



provedení štípané



STANDARD

MULTICOLOR

COLORS 08

MULTICOLORS 08

COLORS 09

MULTICOLORS 09

BLUECOLORS 09

DLAŽBA

provedení škrábané



provedení broušené



S ohledem na cementový základ výrobků nejsou výkřevy ani odchylky v barevném odstínu považovány za vady výrobků. Nelze je tedy reklamovat. Zobrazené barevné odstíny jsou orientační.

provedení GRIND hladké



provedení GRIND štípané

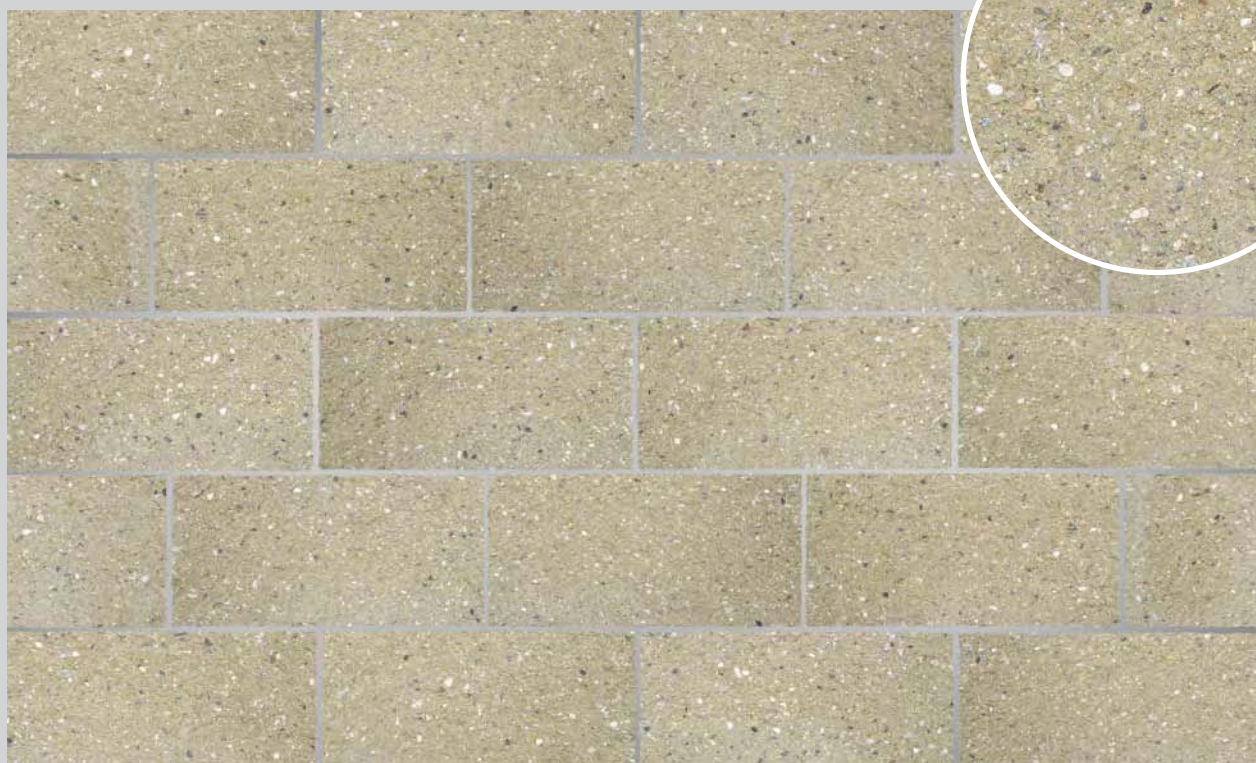


Žlutá

provedení hladké



provedení štípané



S ohledem na cementový základ výrobků nejsou výkřevy ani odchylky v barevném odstínu považovány za vady výrobků. Nelze je tedy reklamovat. Zobrazené barevné odstíny jsou orientační.

provedení škrábané



provedení broušené



provedení GRIND hladké



provedení GRIND štípané



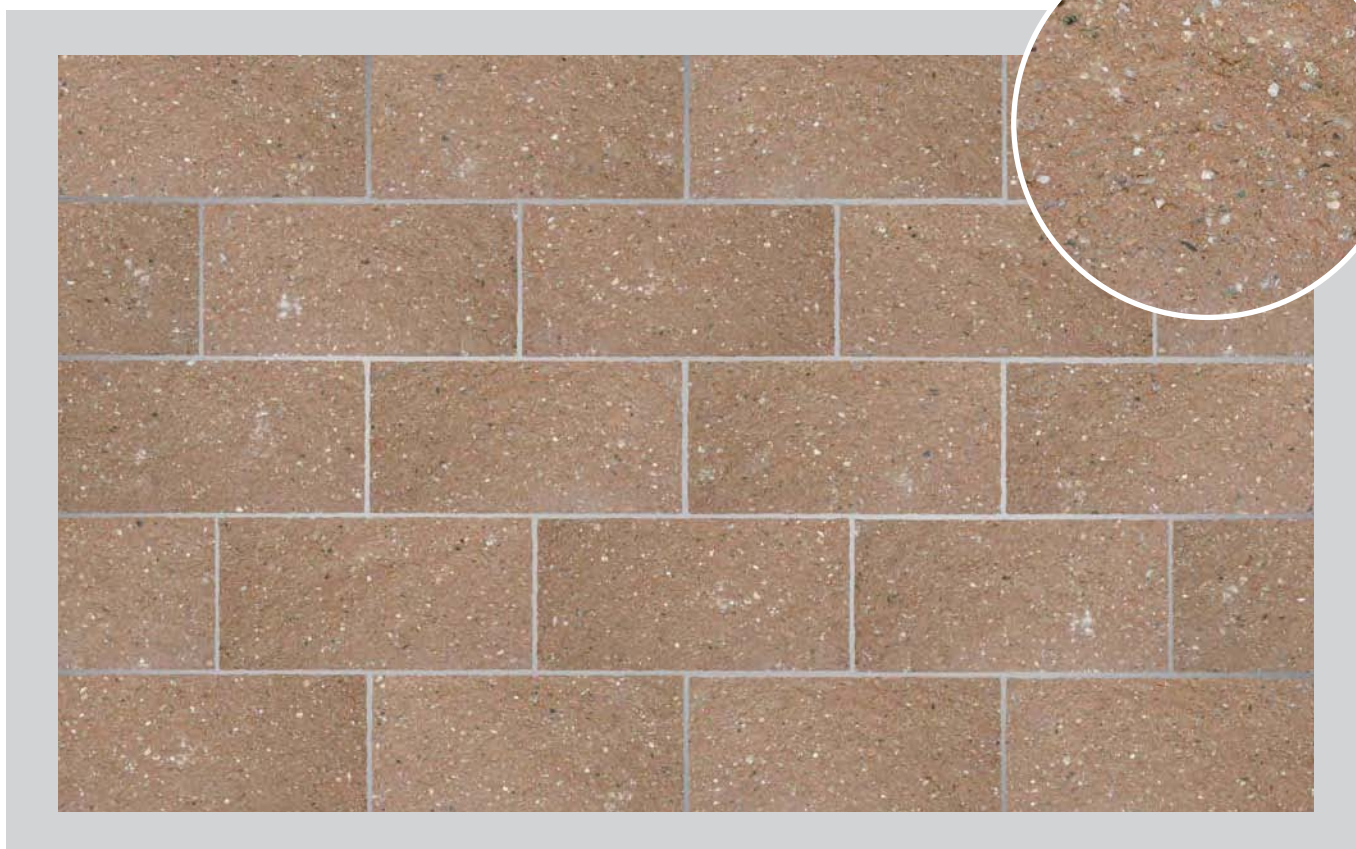
S ohledem na cementový základ výrobků nejsou výkřevy ani odchylky v barevném odstínu považovány za vady výrobků. Nelze je tedy reklamovat. Zobrazené barevné odstíny jsou orientační.

7 Skořicová

provedení hladké



provedení štípané



STANDARD

MULTICOLOR

COLORS 08

MULTICOLORS 08

COLORS 09

MULTICOLORS 09

BLUECOLORS 09

DLAŽBA

provedení škrábané



provedení broušené



S ohledem na cementový základ výrobků nejsou výkřevy ani odchylky v barevném odstínu považovány za vady výrobků. Nelze je tedy reklamovat. Zobrazené barevné odstíny jsou orientační.

provedení GRIND hladké



provedení GRIND štípané



└ Bílá

provedení hladké



provedení štípané



S ohledem na cementový základ výrobků nejsou výkřevy ani odchylky v barevném odstínu považovány za vady výrobků. Nelze je tedy reklamovat. Zobrazené barevné odstíny jsou orientační.

provedení škrábané



provedení broušené



provedení GRIND hladké



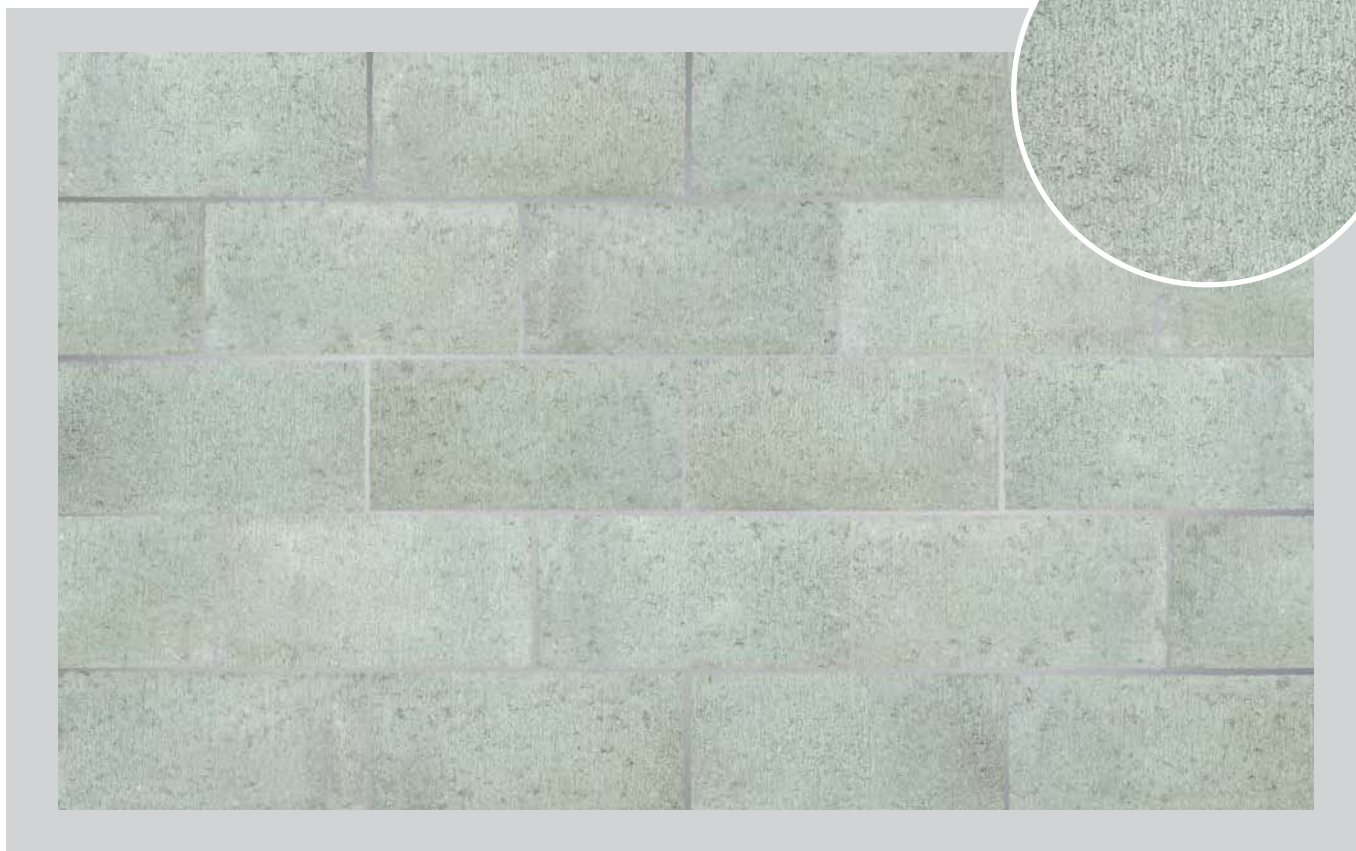
provedení GRIND štípané



S ohledem na cementový základ výrobků nejsou výkřety ani odchylky v barevném odstínu považovány za vady výrobků. Nelze je tedy reklamovat. Zobrazené barevné odstíny jsou orientační.

7 Zelená

provedení hladké



provedení štípané



STANDARD

MULTICOLOR

COLORS 08

MULTICOLORS 08

COLORS 09

MULTICOLORS 09

BLUECOLORS 09

DLAŽBA





I. žluto - červená

provedení hladké



provedení štípané



S ohledem na cementový základ výrobků nejsou výkřevy ani odchylky v barevném odstínu považovány za vady výrobků. Nelze je tedy reklamovat. Zobrazené barevné odstíny jsou orientační.

provedení škrábané



provedení GRIND štípané

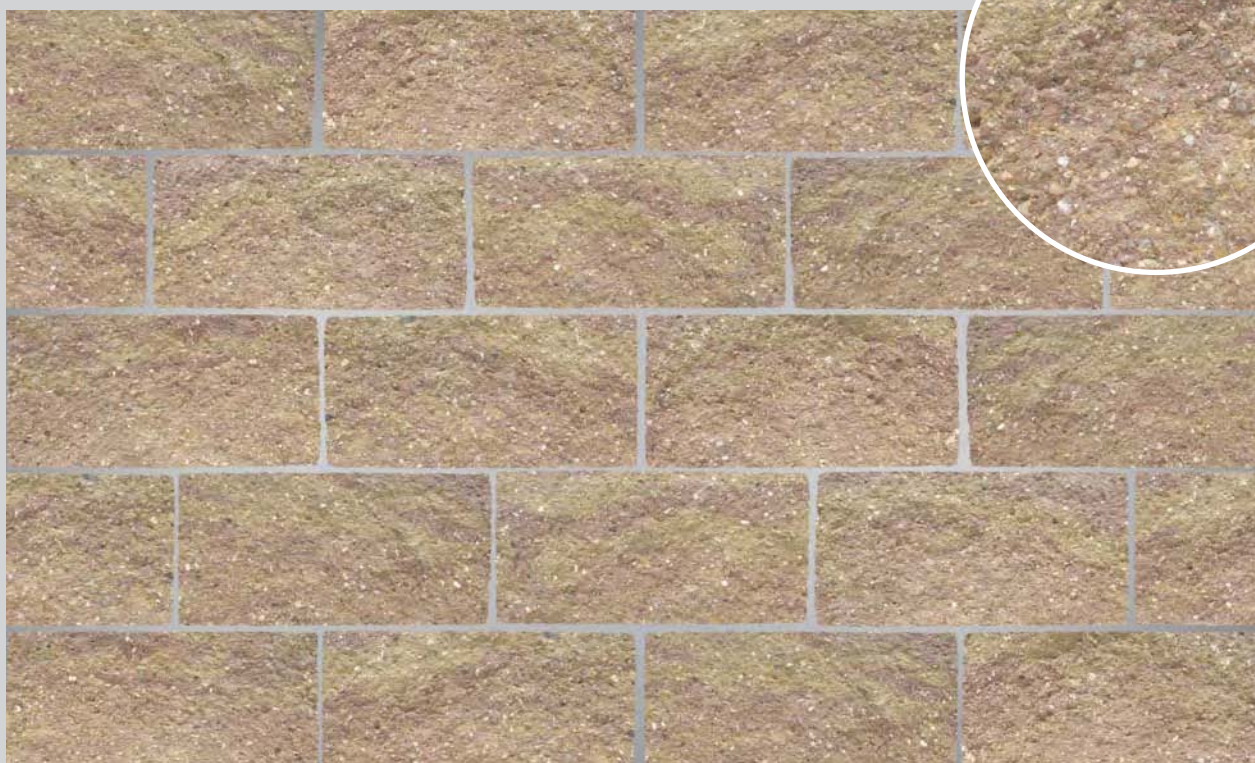


II. žluto - hnědá

provedení hladké



provedení štípané



S ohledem na cementový základ výrobků nejsou výkřevy ani odchylky v barevném odstínu považovány za vady výrobků. Nelze je tedy reklamovat. Zobrazené barevné odstíny jsou orientační.

provedení škrábané



provedení GRIND štípané



STANDARD

MULTICOLOR

COLORS 08

MULTICOLORS 08

COLORS 09

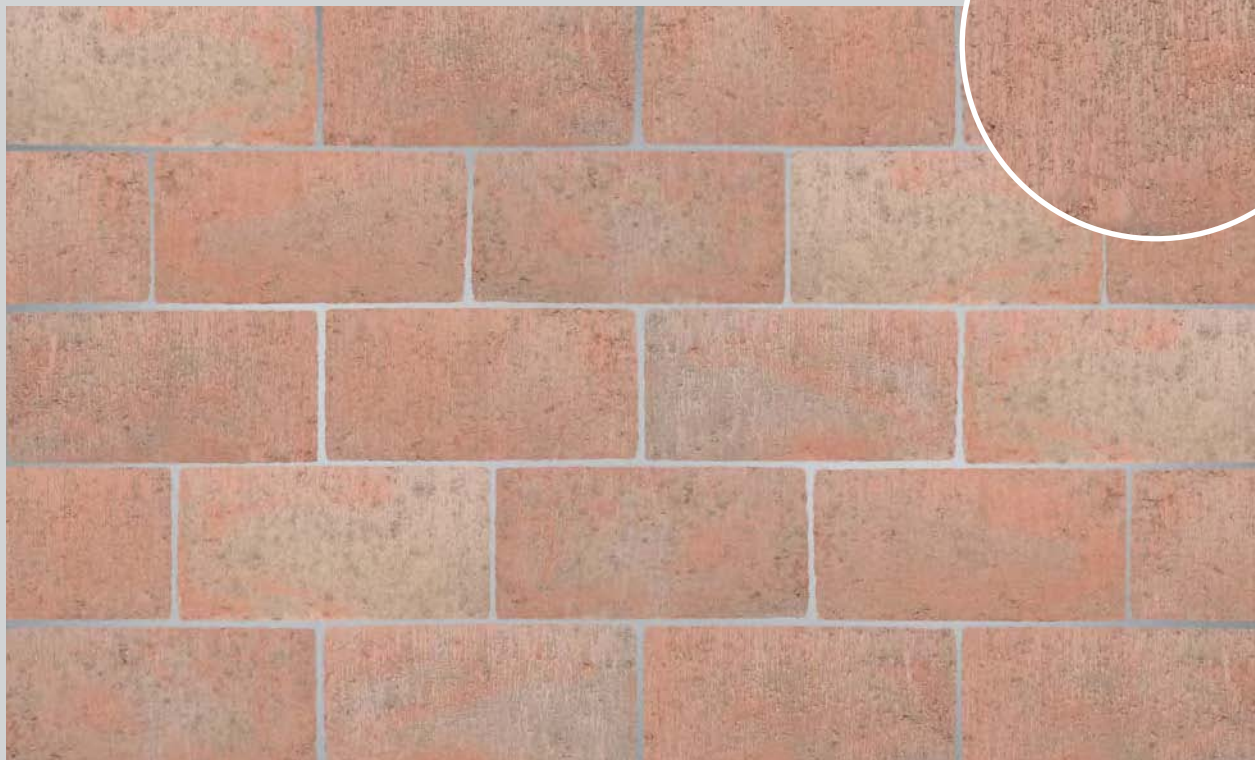
MULTICOLORS 09

BLUECOLORS 09

DLAŽBA

III. červeně - hnědá

provedení hladké



provedení štípané



S ohledem na cementový základ výrobků nejsou výkřevy ani odchylky v barevném odstínu považovány za vady výrobků. Nelze je tedy reklamovat. Zobrazené barevné odstíny jsou orientační.

provedení škrábané



provedení GRIND štípané



IV. červeno - černá

provedení hladké



provedení štípané



S ohledem na cementový základ výrobků nejsou výkřevy ani odchylky v barevném odstínu považovány za vady výrobků. Nelze je tedy reklamovat. Zobrazené barevné odstíny jsou orientační.

provedení škrábané



provedení GRIND štípané



V. skořicovo - černá

provedení hladké



provedení štípané

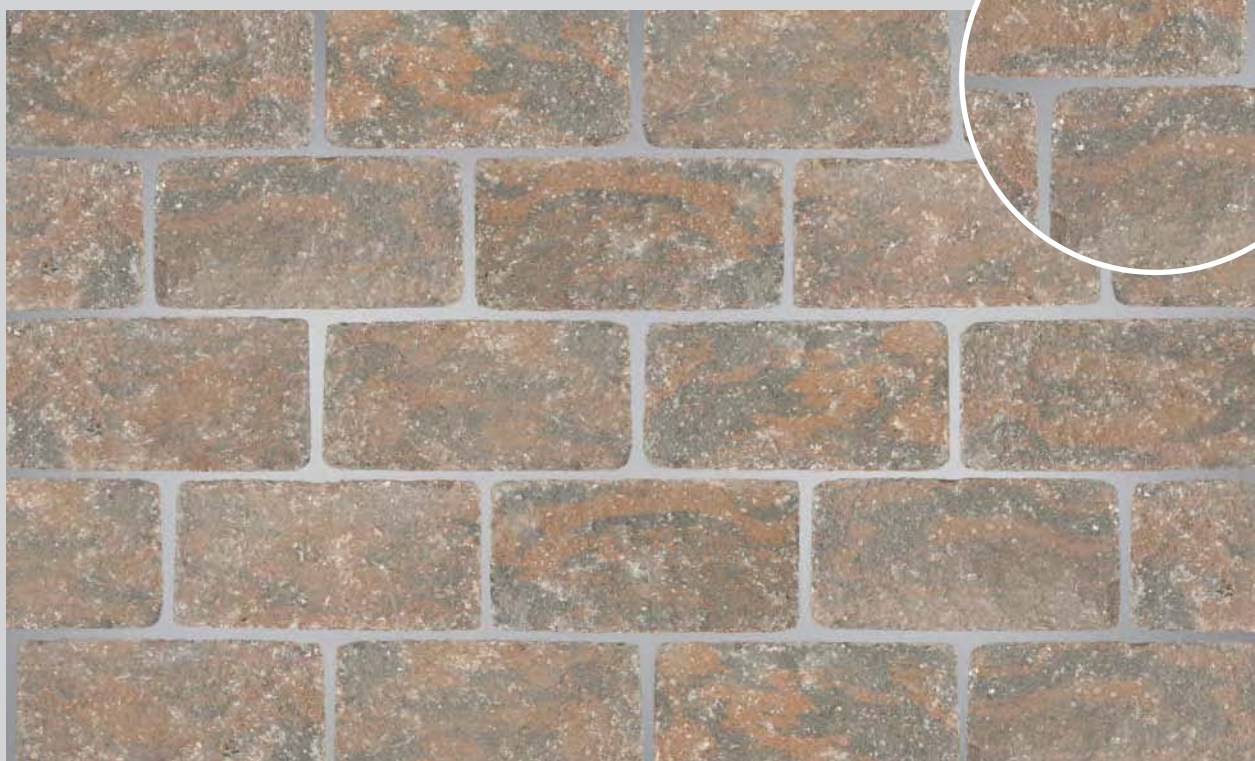


S ohledem na cementový základ výrobků nejsou výkřety ani odchylky v barevném odstínu považovány za vady výrobků. Nelze je tedy reklamovat. Zobrazené barevné odstíny jsou orientační.

provedení škrábané



provedení GRIND štípané







└ Bílá Natur C8

provedení hladké

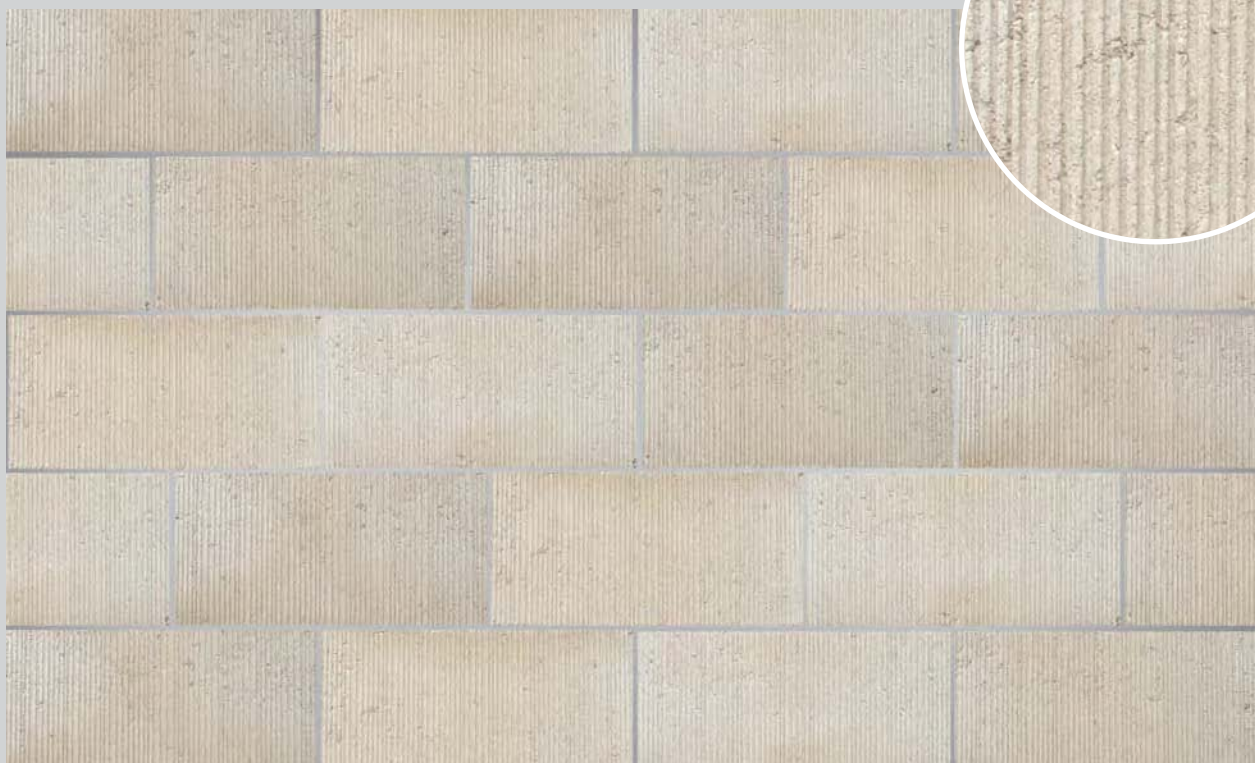


provedení štípané



S ohledem na cementový základ výrobků nejsou výkřevy ani odchylky v barevném odstínu považovány za vady výrobků. Nelze je tedy reklamovat. Zobrazené barevné odstíny jsou orientační.

provedení škrábané



STANDARD

MULTICOLOR

COLORS 08

MULTICOLORS 08

provedení GRIND štípané



COLORS 09

MULTICOLORS 09

BLUECOLORS 09

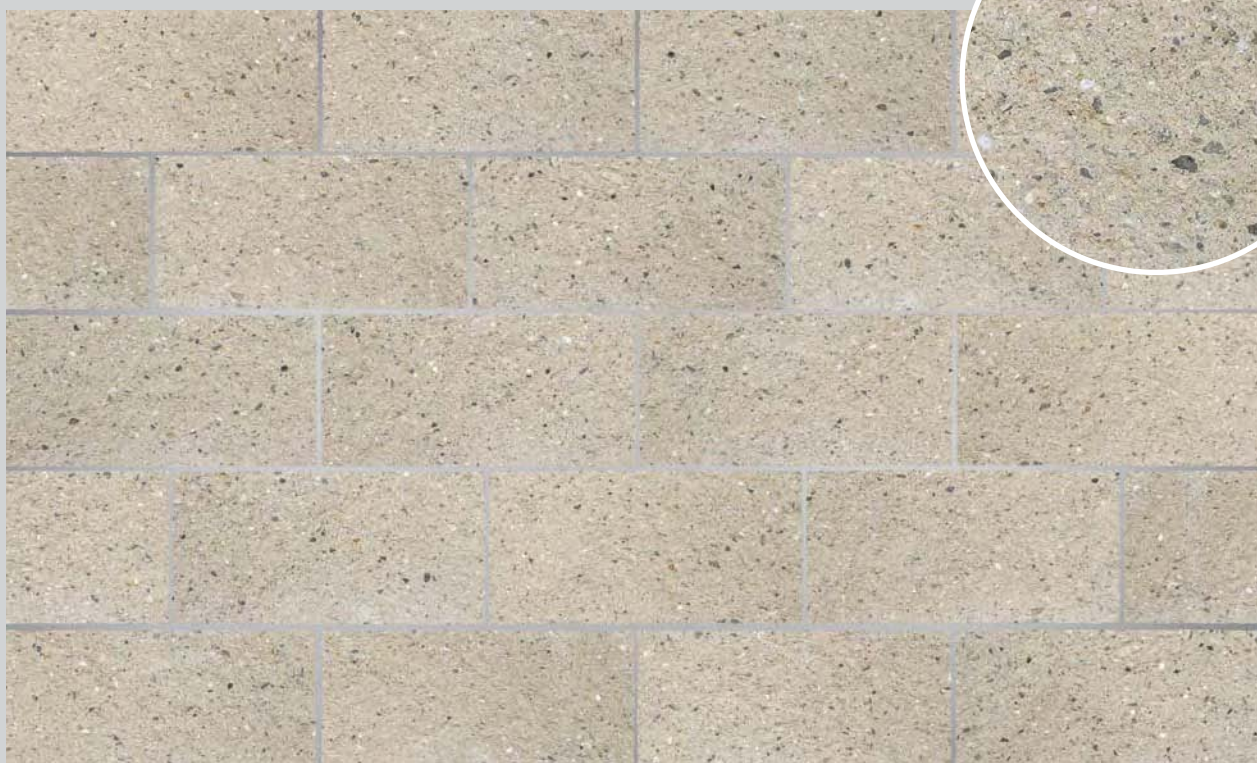
DLAŽBA

Římská žlutá C8

provedení hladké

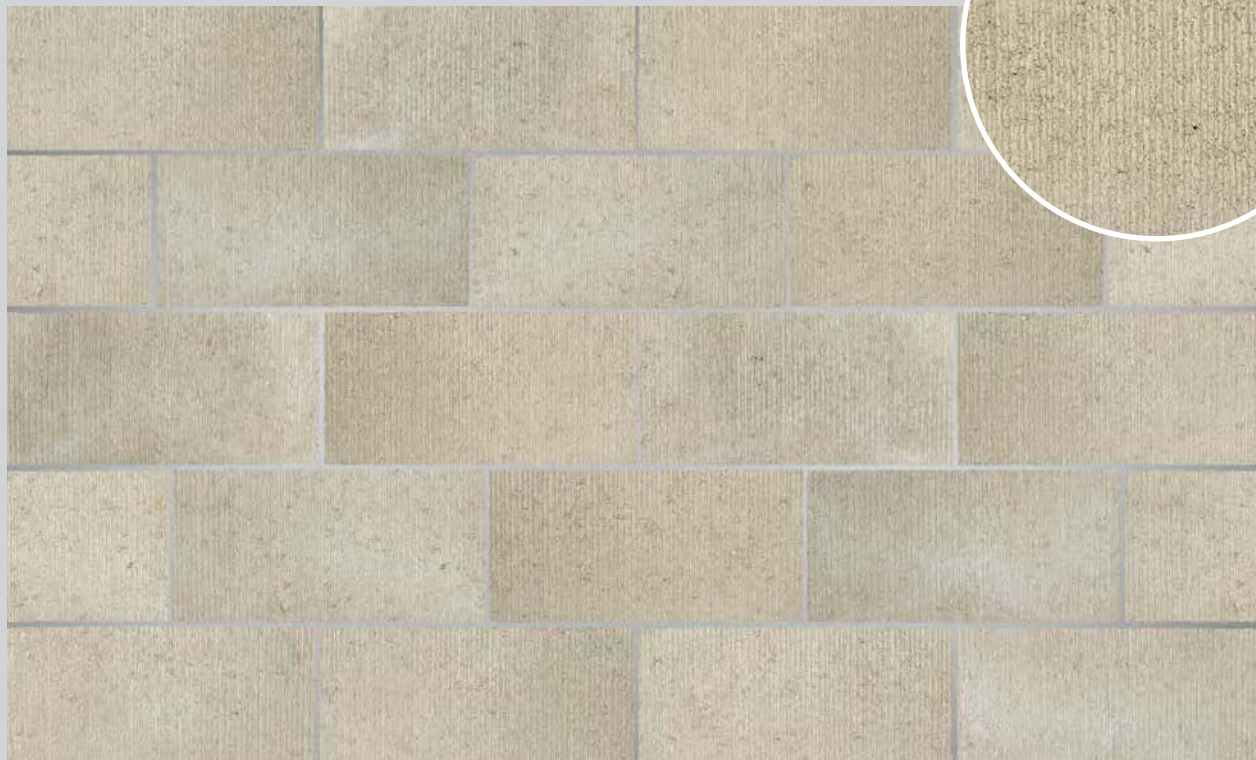


provedení štípané



S ohledem na cementový základ výrobků nejsou výkřivky ani odchylky v barevném odstínu považovány za vady výrobků. Nelze je tedy reklamovat. Zobrazené barevné odstíny jsou orientační.

provedení škrábané



provedení GRIND štípané



STANDARD

MULTICOLOR

COLORS 08

MULTICOLORS 08

COLORS 09

MULTICOLORS 09

BLUECOLORS 09

DLAŽBA

└ Písková C8

provedení hladké



provedení štípané



S ohledem na cementový základ výrobků nejsou výkvěty ani odchylky v barevném odstínu považovány za vady výrobků. Nelze je tedy reklamovat. Zobrazené barevné odstíny jsou orientační.

provedení škrábané



STANDARD

MULTICOLOR

COLORS 08

MULTICOLORS 08

provedení GRIND štípané



COLORS 09

MULTICOLORS 09

BLUECOLORS 09

DLAŽBA

Vanilková C8

provedení hladké



provedení štípané



S ohledem na cementový základ výrobků nejsou výkřevy ani odchylky v barevném odstínu považovány za vady výrobků. Nelze je tedy reklamovat. Zobrazené barevné odstíny jsou orientační.

provedení škrábané



provedení GRIND štípané



STANDARD

MULTICOLOR

COLORS 08

MULTICOLORS 08

COLORS 09

MULTICOLORS 09

BLUECOLORS 09

DLAŽBA

Meruňková C8

provedení hladké

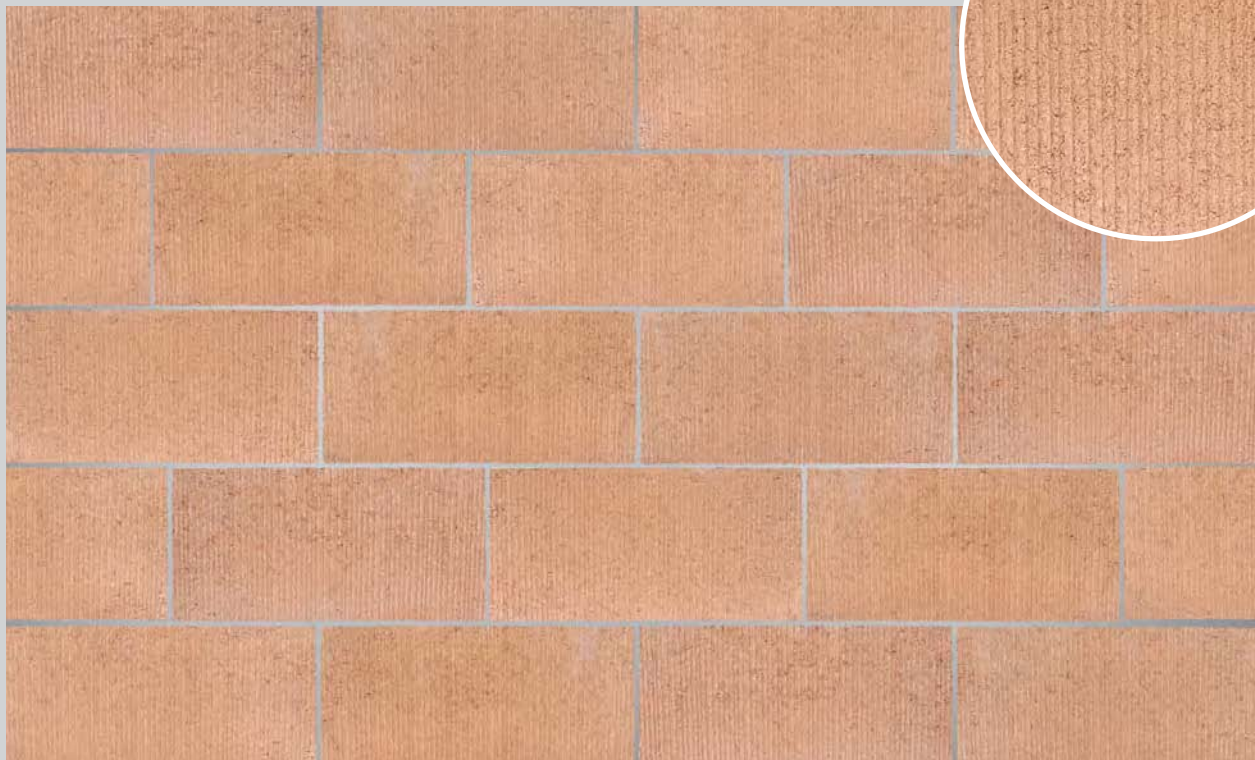


provedení štípané



S ohledem na cementový základ výrobků nejsou výkřevy ani odchylky v barevném odstínu považovány za vady výrobků. Nelze je tedy reklamovat. Zobrazené barevné odstíny jsou orientační.

provedení škrábané



provedení GRIND štípané



STANDARD

MULTICOLOR

COLORS 08

MULTICOLORS 08

COLORS 09

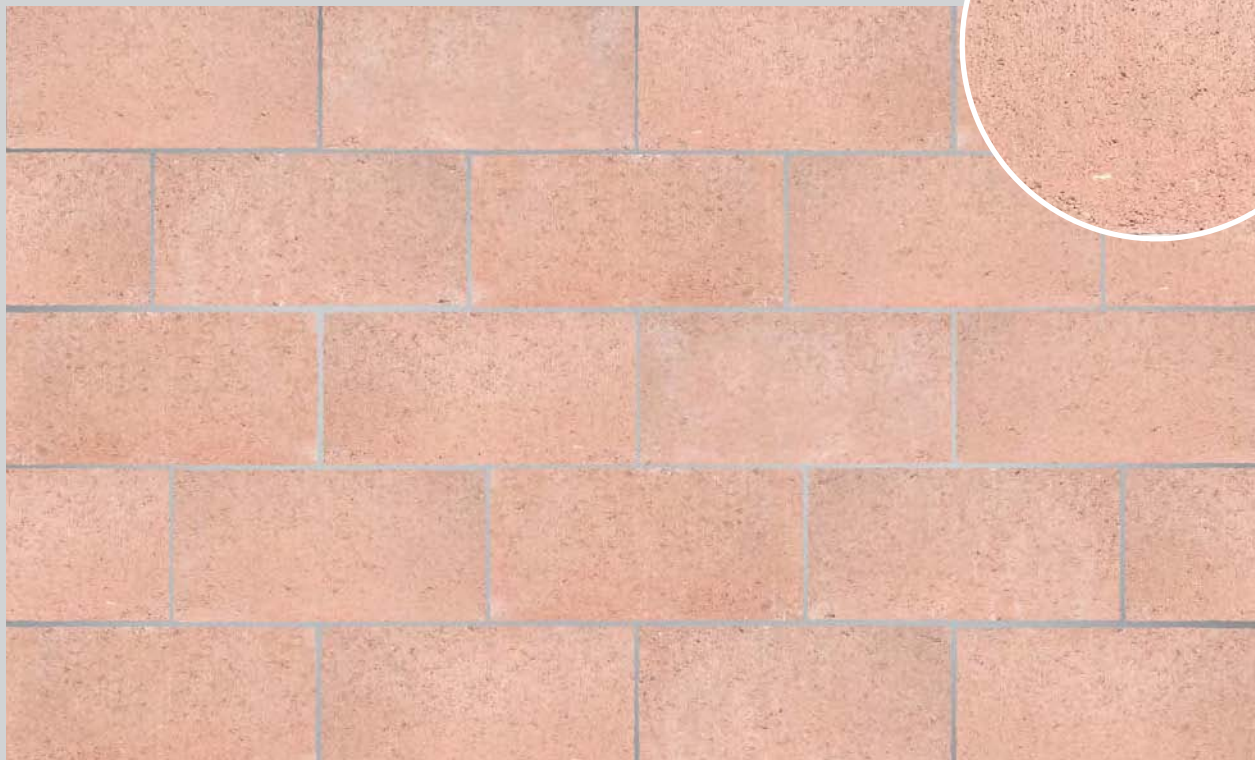
MULTICOLORS 09

BLUECOLORS 09

DLAŽBA

└ Růžová C8

provedení hladké

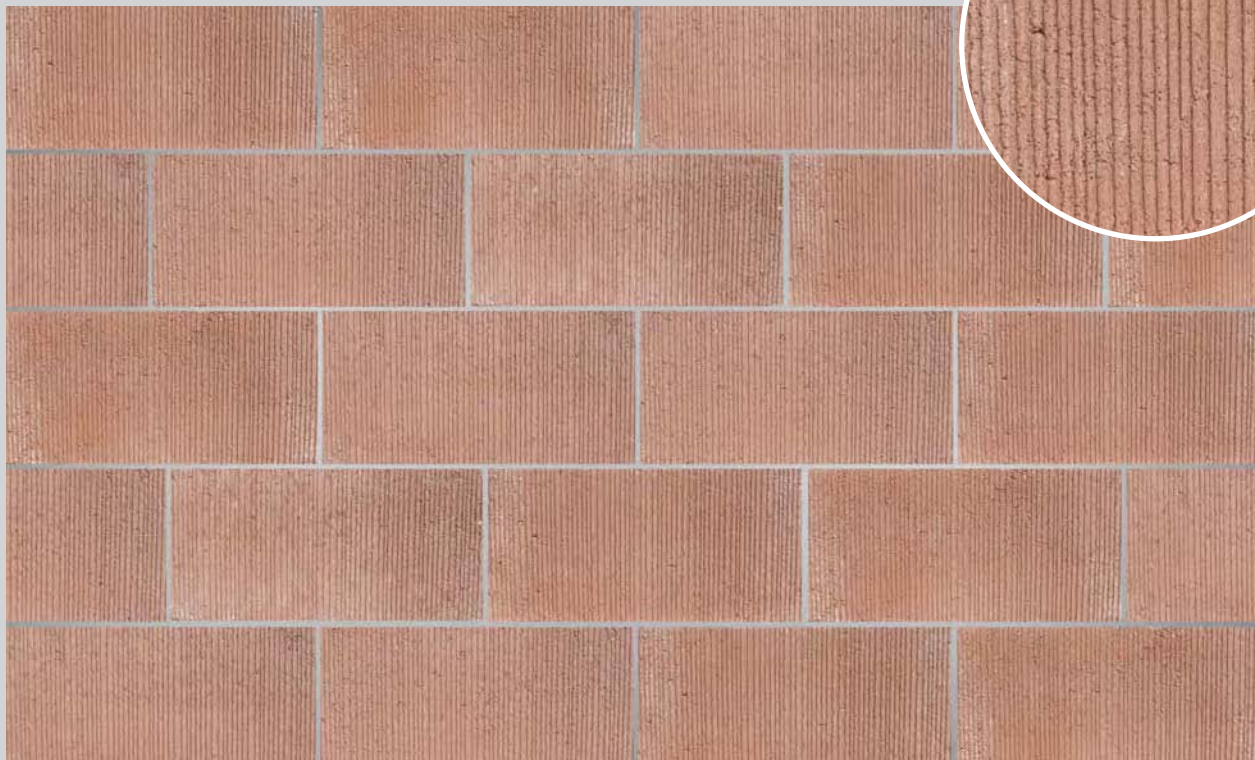


provedení štípané



S ohledem na cementový základ výrobků nejsou výkřevy ani odchylky v barevném odstínu považovány za vady výrobků. Nelze je tedy reklamovat. Zobrazené barevné odstíny jsou orientační.

provedení škrábané



provedení GRIND štípané



STANDARD

MULTICOLOR

COLORS 08

MULTICOLORS 08

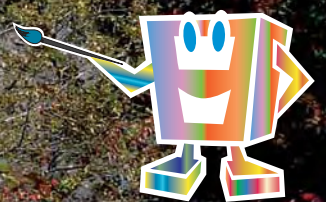
COLORS 09

MULTICOLORS 09

BLUECOLORS 09

DLAŽBA





└ Bílá Natur - černá C8

provedení hladké



provedení štípané



S ohledem na cementový základ výrobků nejsou výkřevy ani odchylky v barevném odstínu považovány za vady výrobků. Nelze je tedy reklamovat. Zobrazené barevné odstíny jsou orientační.

provedení škrábané



STANDARD

MULTICOLOR

COLORS 08

MULTICOLORS 08

provedení GRIND štípané



COLORS 09

MULTICOLORS 09

BLUECOLORS 09

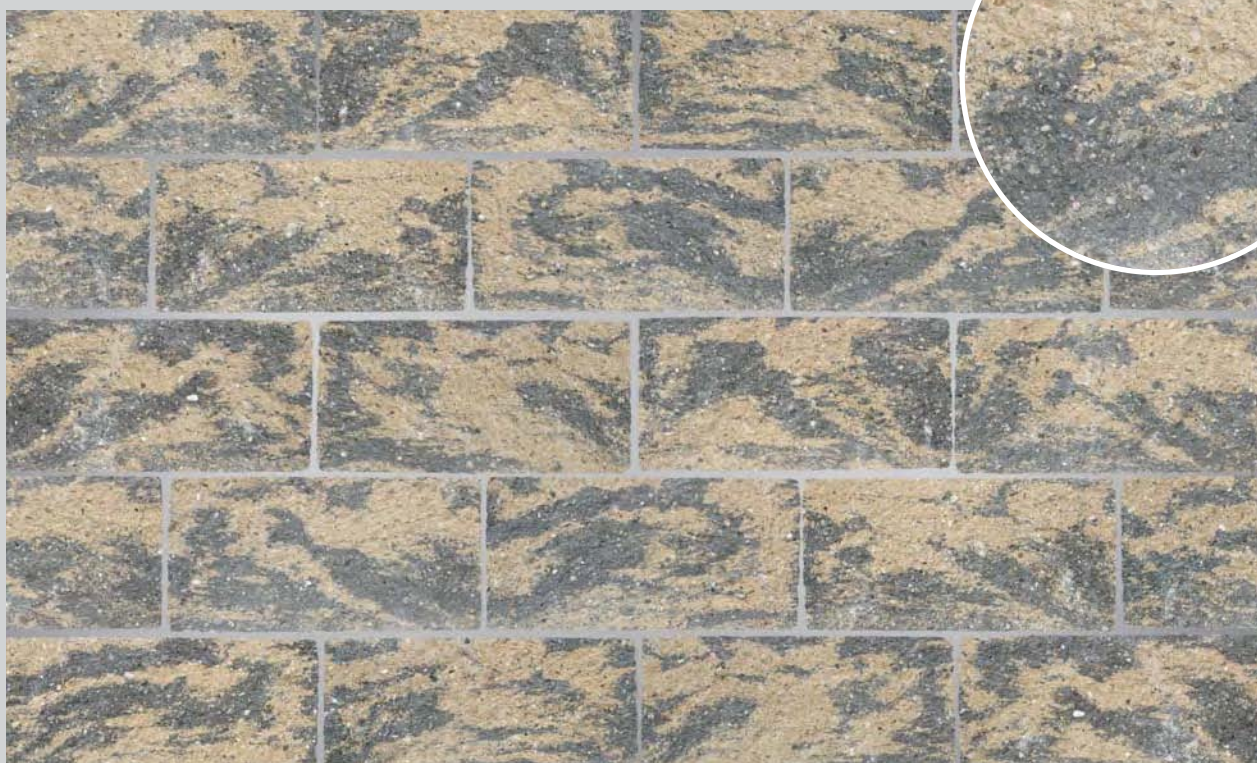
DLAŽBA

└ Pískovo - černá C8

provedení hladké



provedení štípané



S ohledem na cementový základ výrobků nejsou výkřevy ani odchylky v barevném odstínu považovány za vady výrobků. Nelze je tedy reklamovat. Zobrazené barevné odstíny jsou orientační.

provedení škrábané



STANDARD

MULTICOLOR

COLORS 08

MULTICOLORS 08

provedení GRIND štípané



COLORS 09

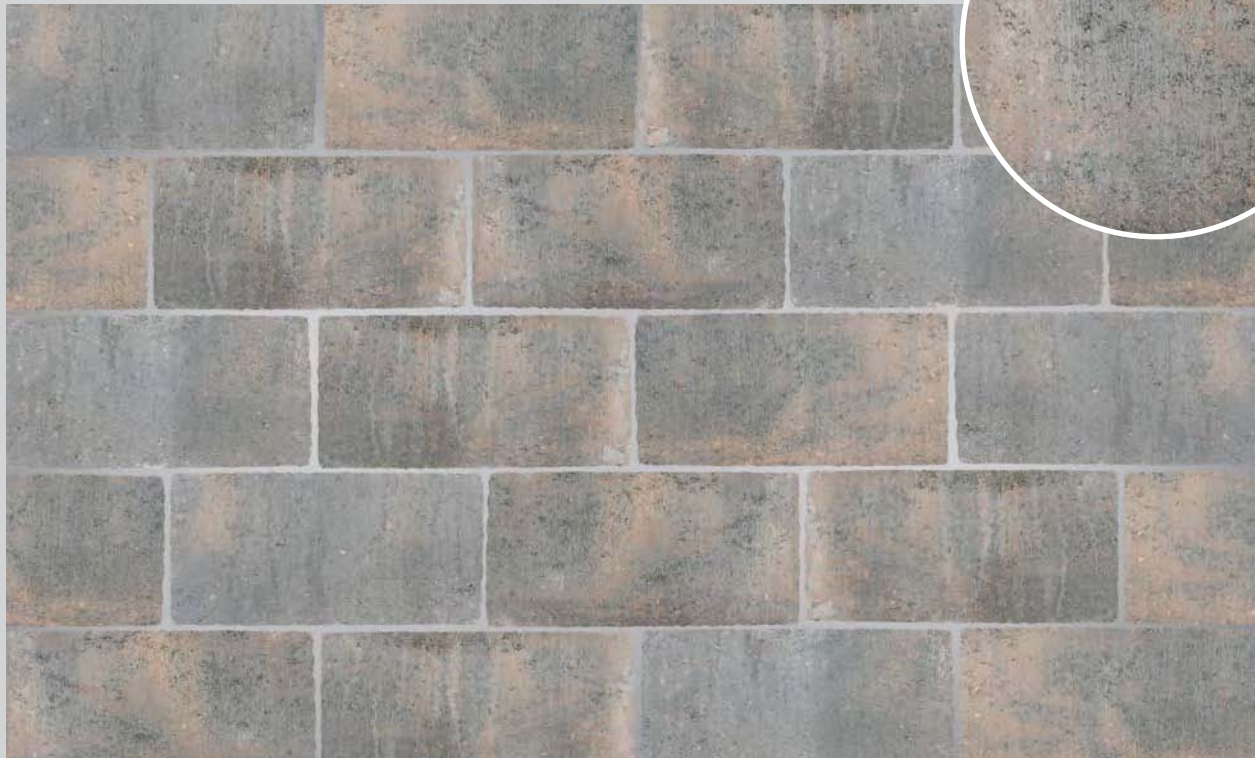
MULTICOLORS 09

BLUECOLORS 09

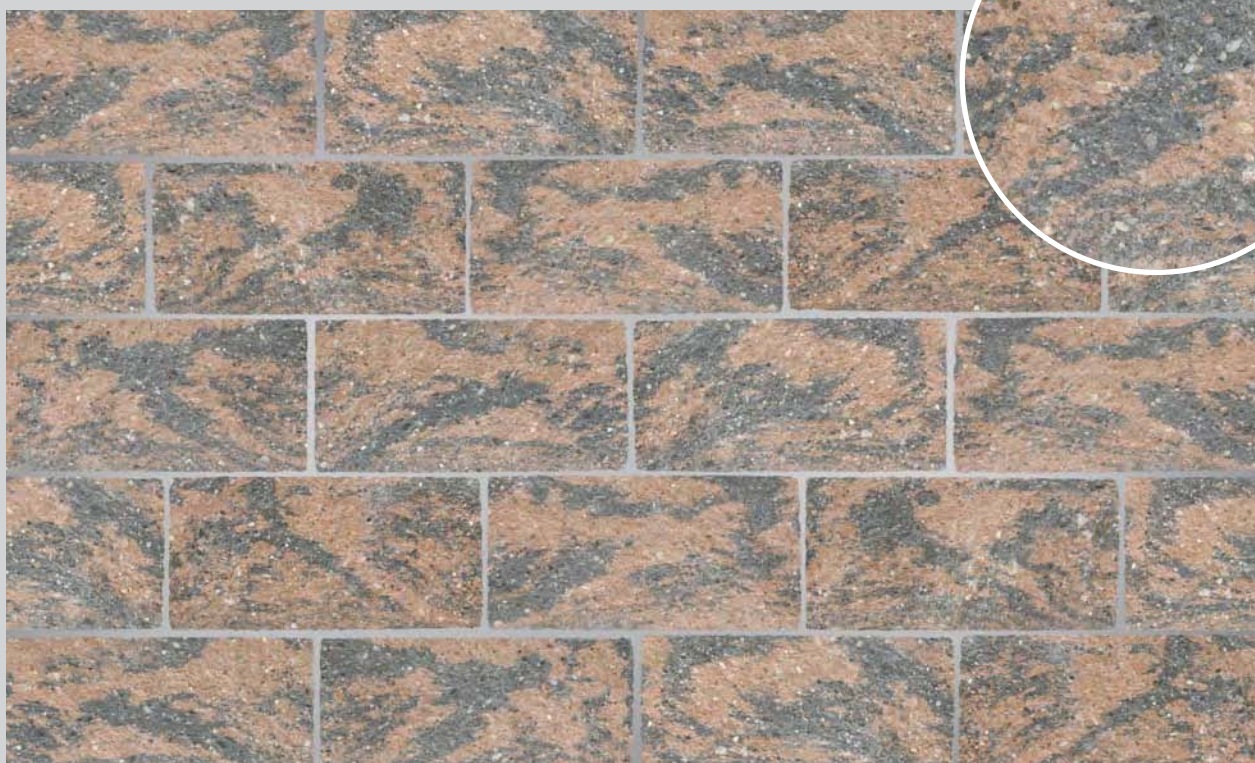
DLAŽBA

Vanilkovo - černá C8

provedení hladké



provedení štípané



S ohledem na cementový základ výrobků nejsou výkřevy ani odchylky v barevném odstínu považovány za vady výrobků. Nelze je tedy reklamovat. Zobrazené barevné odstíny jsou orientační.

provedení škrábané



STANDARD

MULTICOLOR

COLORS 08

MULTICOLORS 08

provedení GRIND štípané



COLORS 09

MULTICOLORS 09

BLUECOLORS 09

DLAŽBA

└ Růžovo - černá C8

provedení hladké



provedení štípané



S ohledem na cementový základ výrobků nejsou výkřevy ani odchylky v barevném odstínu považovány za vady výrobků. Nelze je tedy reklamovat. Zobrazené barevné odstíny jsou orientační.

provedení škrábané



STANDARD

MULTICOLOR

COLORS 08

MULTICOLORS 08

provedení GRIND štípané



COLORS 09

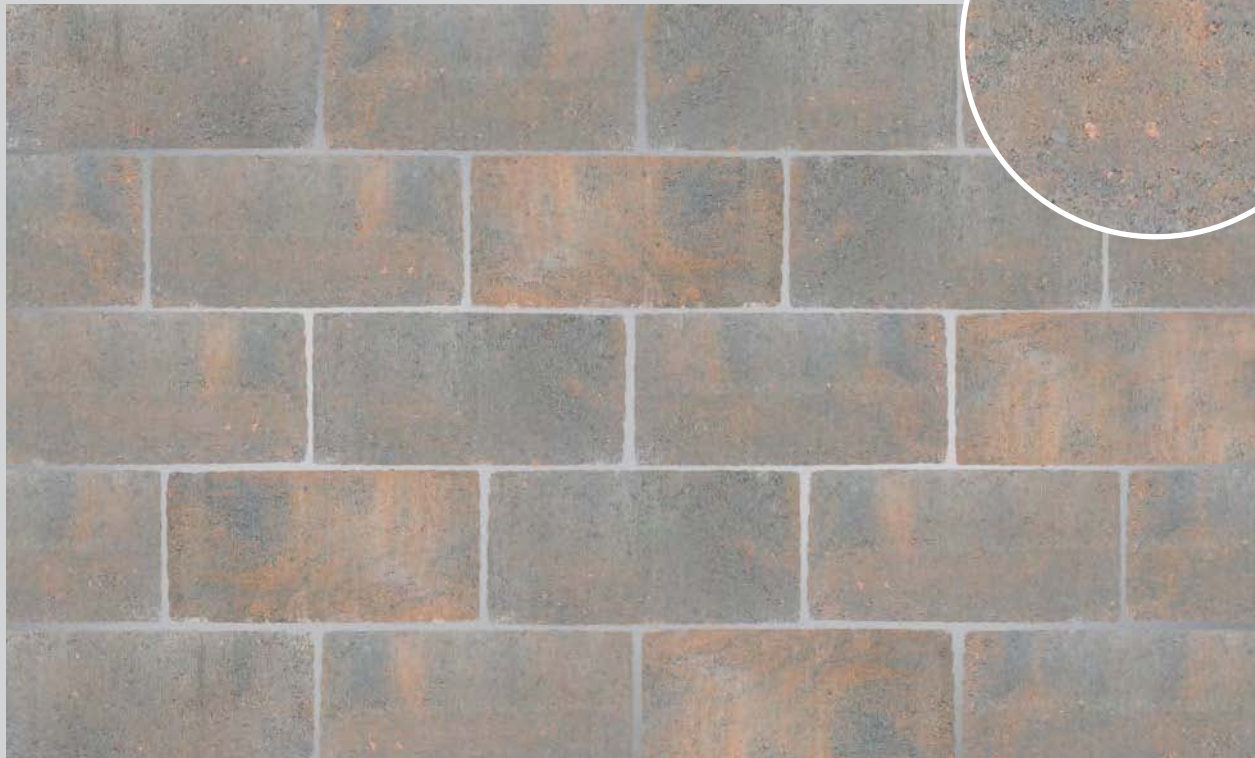
MULTICOLORS 09

BLUECOLORS 09

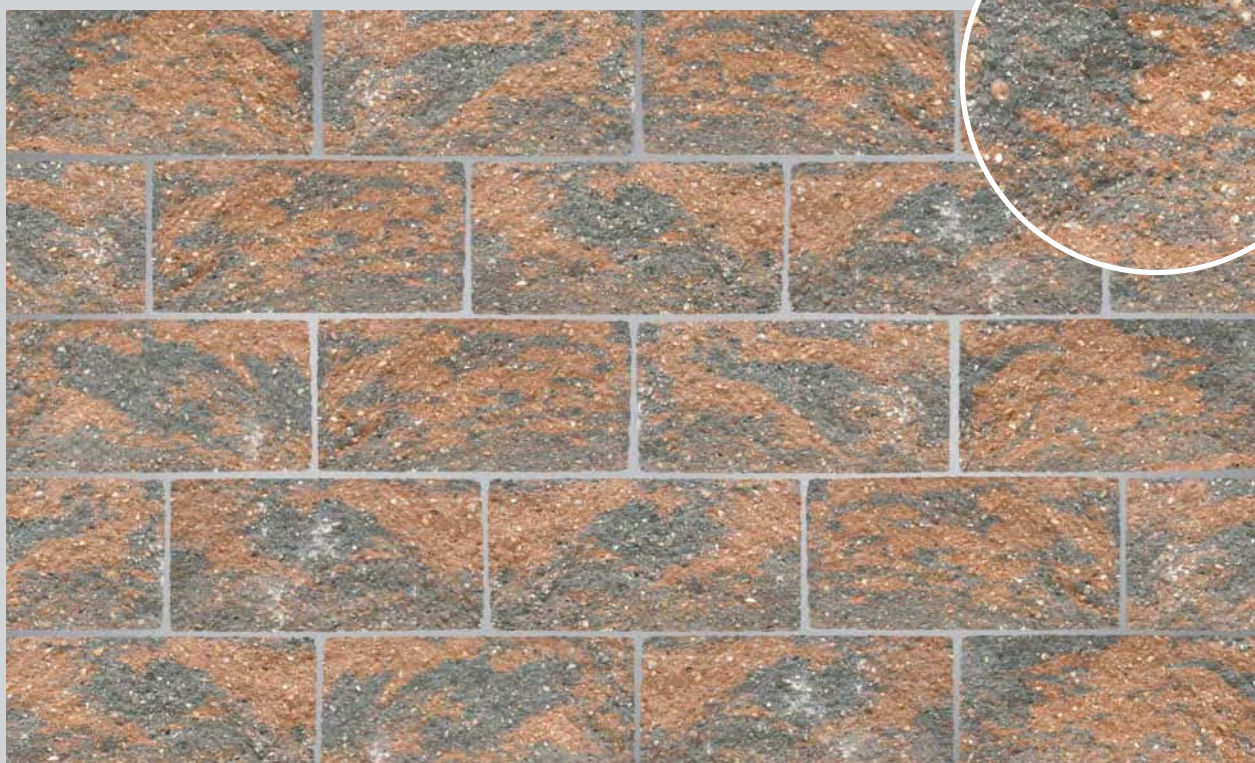
DLAŽBA

Skořicovo - černá C8

provedení hladké

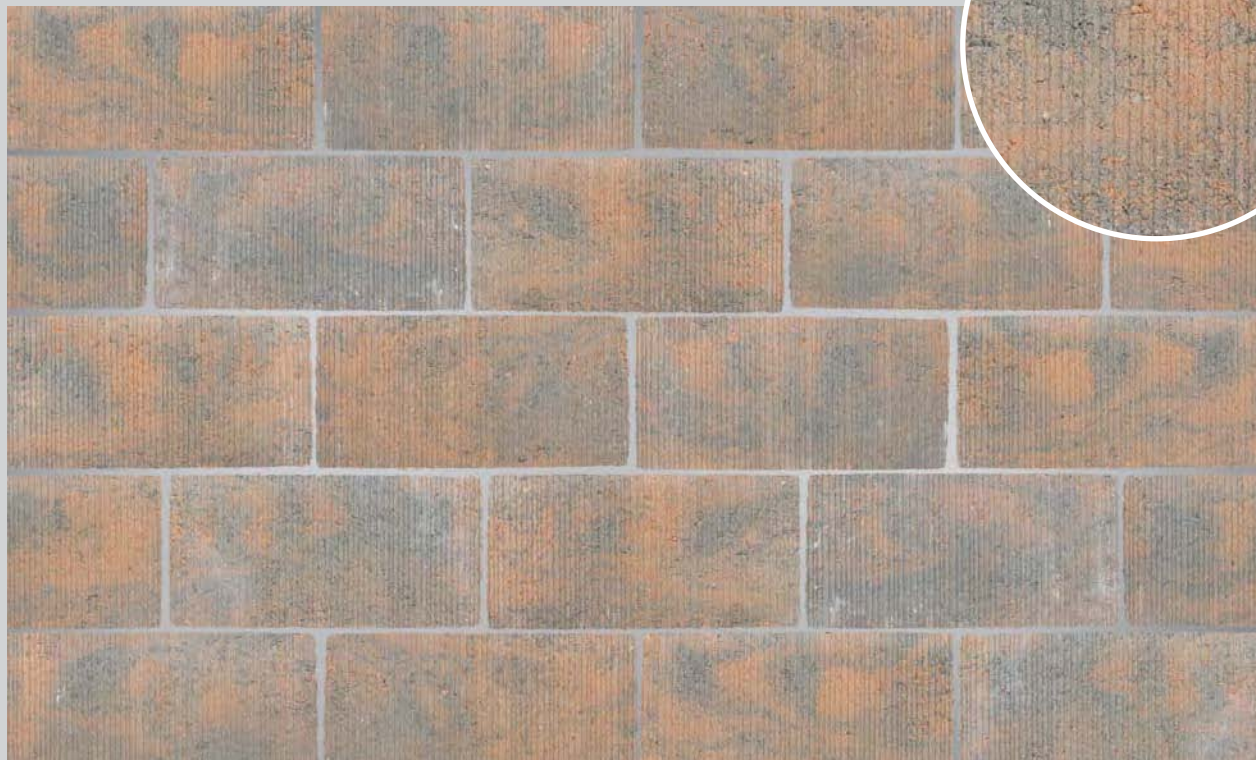


provedení štípané



S ohledem na cementový základ výrobků nejsou výkřevy ani odchylky v barevném odstínu považovány za vady výrobků. Nelze je tedy reklamovat. Zobrazené barevné odstíny jsou orientační.

provedení škrábané



STANDARD

MULTICOLOR

COLORS 08

MULTICOLORS 08

provedení GRIND štípané



COLORS 09

MULTICOLORS 09

BLUECOLORS 09

DLAŽBA

Žluto - černá C8

provedení hladké

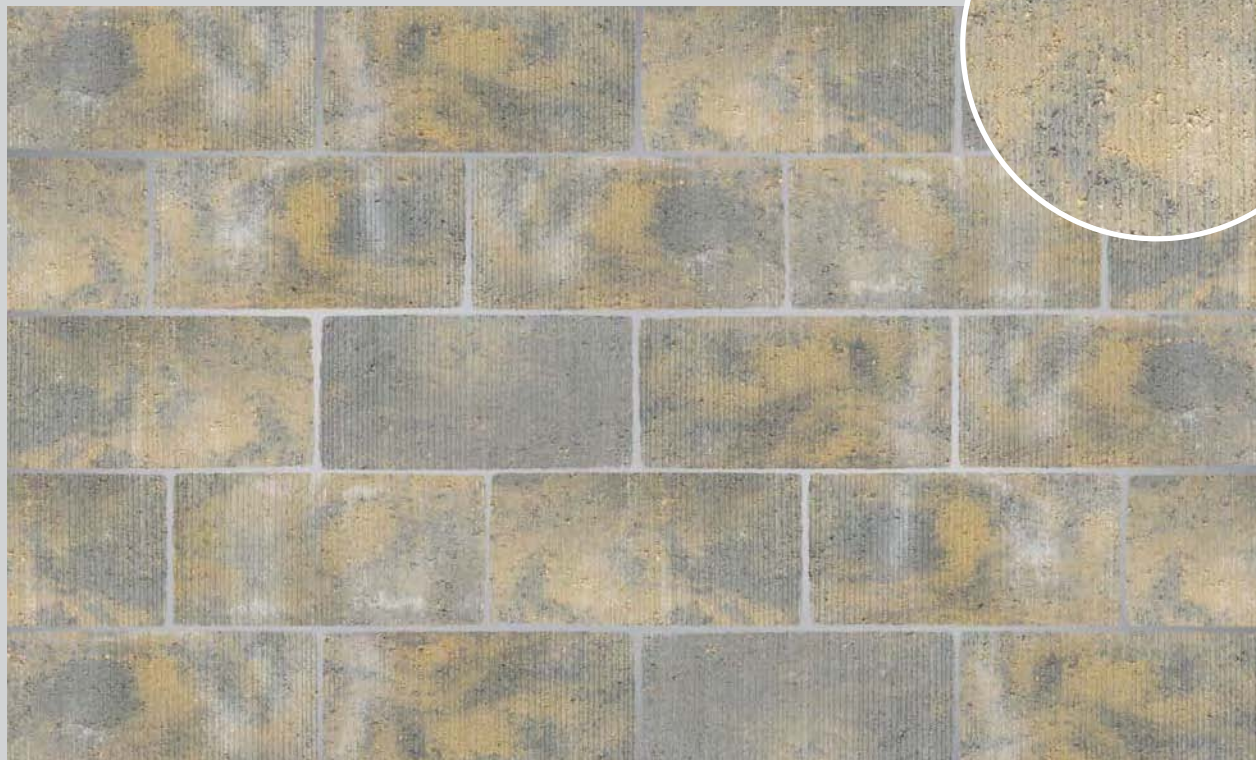


provedení štípané



S ohledem na cementový základ výrobků nejsou výkřevy ani odchylky v barevném odstínu považovány za vady výrobků. Nelze je tedy reklamovat. Zobrazené barevné odstíny jsou orientační.

provedení škrábané



STANDARD

MULTICOLOR

COLORS 08

MULTICOLORS 08

provedení GRIND štípané



COLORS 09

MULTICOLORS 09

BLUECOLORS 09

DLAŽBA

Žluto - červená C8

provedení hladké

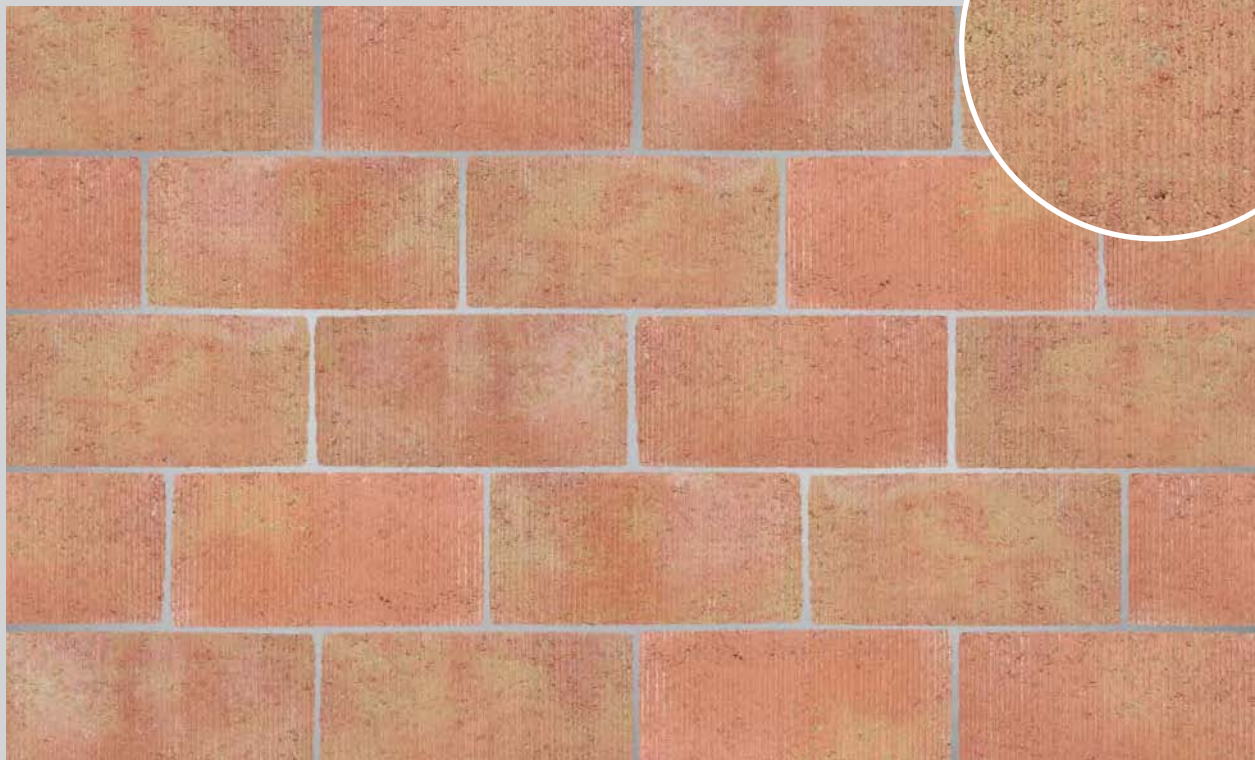


provedení štípané



S ohledem na cementový základ výrobků nejsou výkřivky ani odchylky v barevném odstínu považovány za vady výrobků. Nelze je tedy reklamovat. Zobrazené barevné odstíny jsou orientační.

provedení škrábané



provedení GRIND štípané



STANDARD

MULTICOLOR

COLORS 08

MULTICOLORS 08

COLORS 09

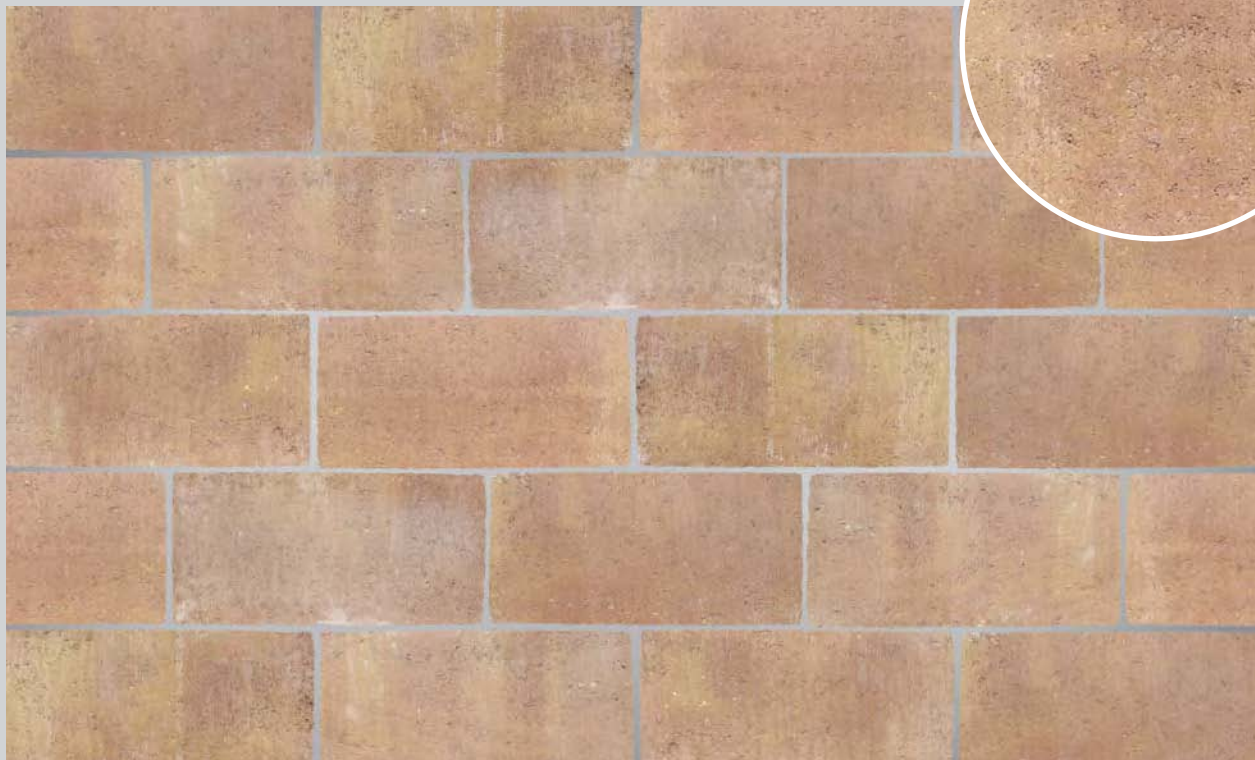
MULTICOLORS 09

BLUECOLORS 09

DLAŽBA

Žluto - hnědá C8

provedení hladké



provedení štípané

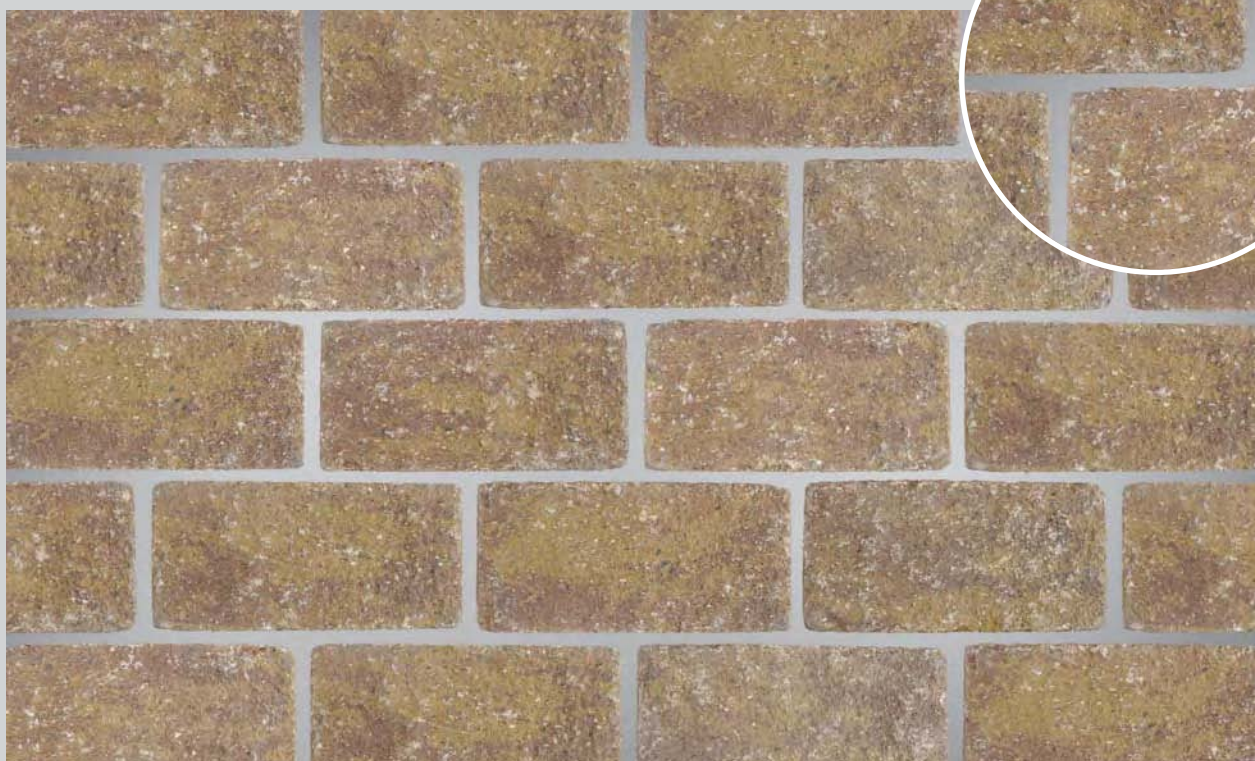


S ohledem na cementový základ výrobků nejsou výkřevy ani odchylky v barevném odstínu považovány za vady výrobků. Nelze je tedy reklamovat. Zobrazené barevné odstíny jsou orientační.

provedení škrábané



provedení GRIND štípané



STANDARD

MULTICOLOR

COLORS 08

MULTICOLORS 08

COLORS 09

MULTICOLORS 09

BLUECOLORS 09

DLAŽBA





1-C9-01

provedení štípané



provedení škrábané



S ohledem na cementový základ výrobků nejsou výkřevy ani odchylky v barevném odstínu považovány za vady výrobků. Nelze je tedy reklamovat. Zobrazené barevné odstíny jsou orientační.

1-C9-02

provedení štípané



provedení škrábané



STANDARD

MULTICOLOR

COLORS 08

MULTICOLORS 08

COLORS 09

MULTICOLORS 09

BLUECOLORS 09

DLAŽBA

1-C9-03

provedení štípané



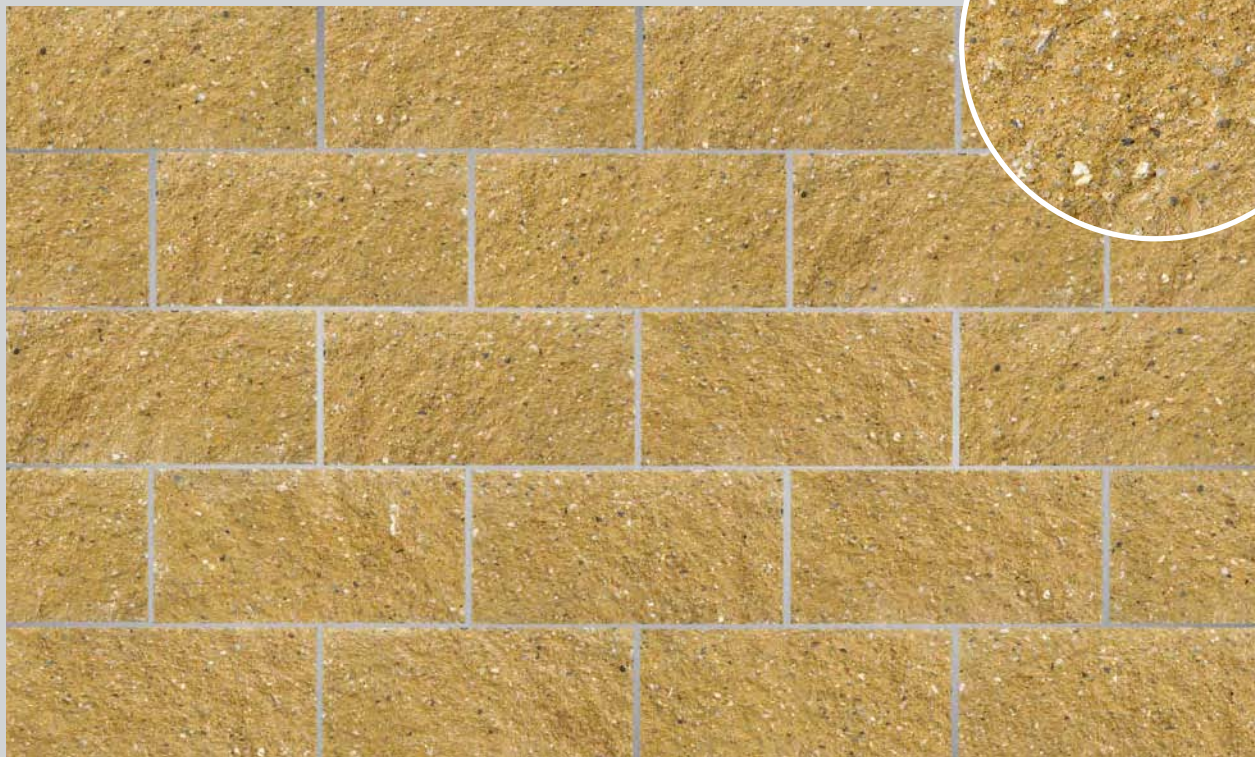
provedení škrábané



S ohledem na cementový základ výrobků nejsou výkřevy ani odchylky v barevném odstínu považovány za vady výrobků. Nelze je tedy reklamovat. Zobrazené barevné odstíny jsou orientační.

1-C9-04

provedení štípané



provedení škrábané



STANDARD

MULTICOLOR

COLORS 08

MULTICOLORS 08

COLORS 09

MULTICOLORS 09

BLUECOLORS 09

DLAŽBA

1-C9-05

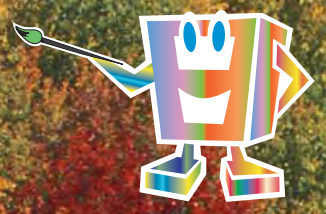
provedení štípané



provedení škrábané



S ohledem na cementový základ výrobků nejsou výkřivky ani odchylky v barevném odstínu považovány za vady výrobků. Nelze je tedy reklamovat. Zobrazené barevné odstíny jsou orientační.



2-C9-01

provedení štípané



provedení škrábané



S ohledem na cementový základ výrobků nejsou výkřevy ani odchylky v barevném odstínu považovány za vady výrobků. Nelze je tedy reklamovat. Zobrazené barevné odstíny jsou orientační.

7 2-C9-02

provedení štípané



provedení škrábané



STANDARD

MULTICOLOR

COLORS 08

MULTICOLORS 08

COLORS 09

MULTICOLORS 09

BLUECOLORS 09

DLAŽBA

2-C9-03

provedení štípané



provedení škrábané



S ohledem na cementový základ výrobků nejsou výkřevy ani odchylky v barevném odstínu považovány za vady výrobků. Nelze je tedy reklamovat. Zobrazené barevné odstíny jsou orientační.

7 2-C9-04

provedení štípané



provedení škrábané



STANDARD

MULTICOLOR

COLORS 08

MULTICOLORS 08

COLORS 09

MULTICOLORS 09

BLUECOLORS 09

DLAŽBA

2-C9-05

provedení štípané



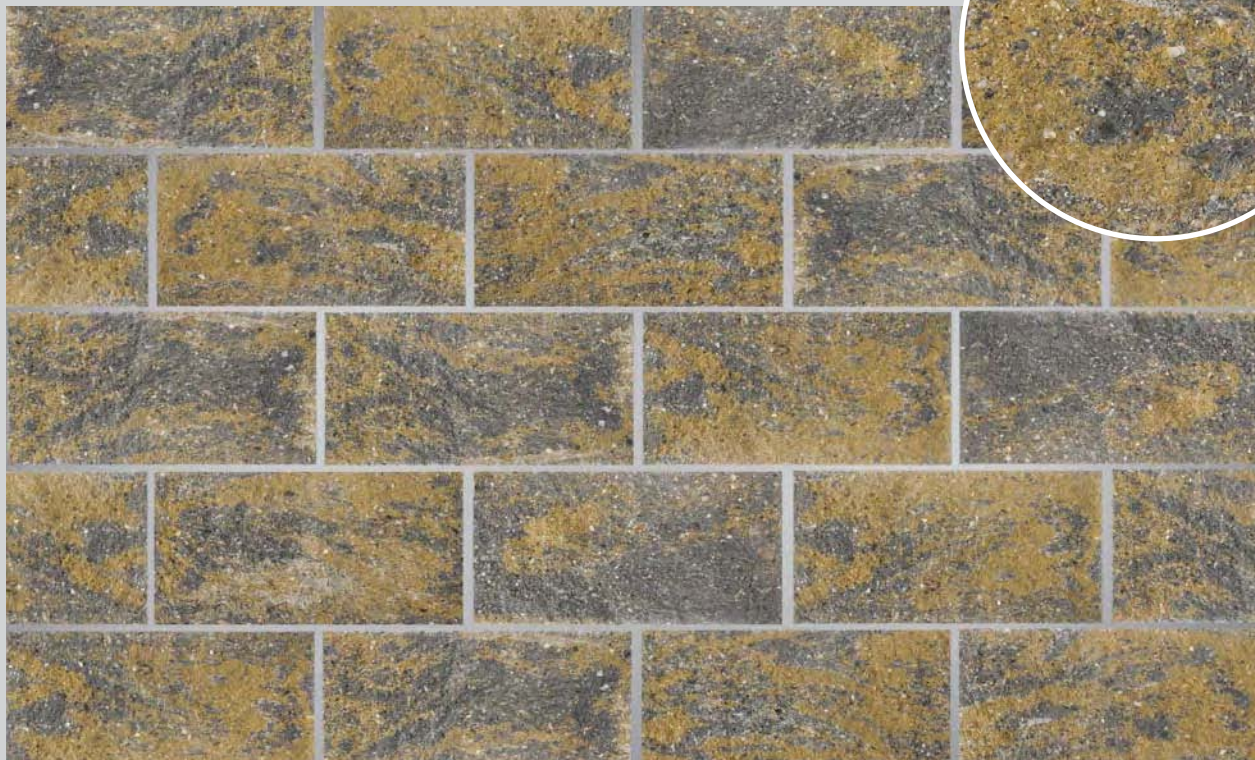
provedení škrábané



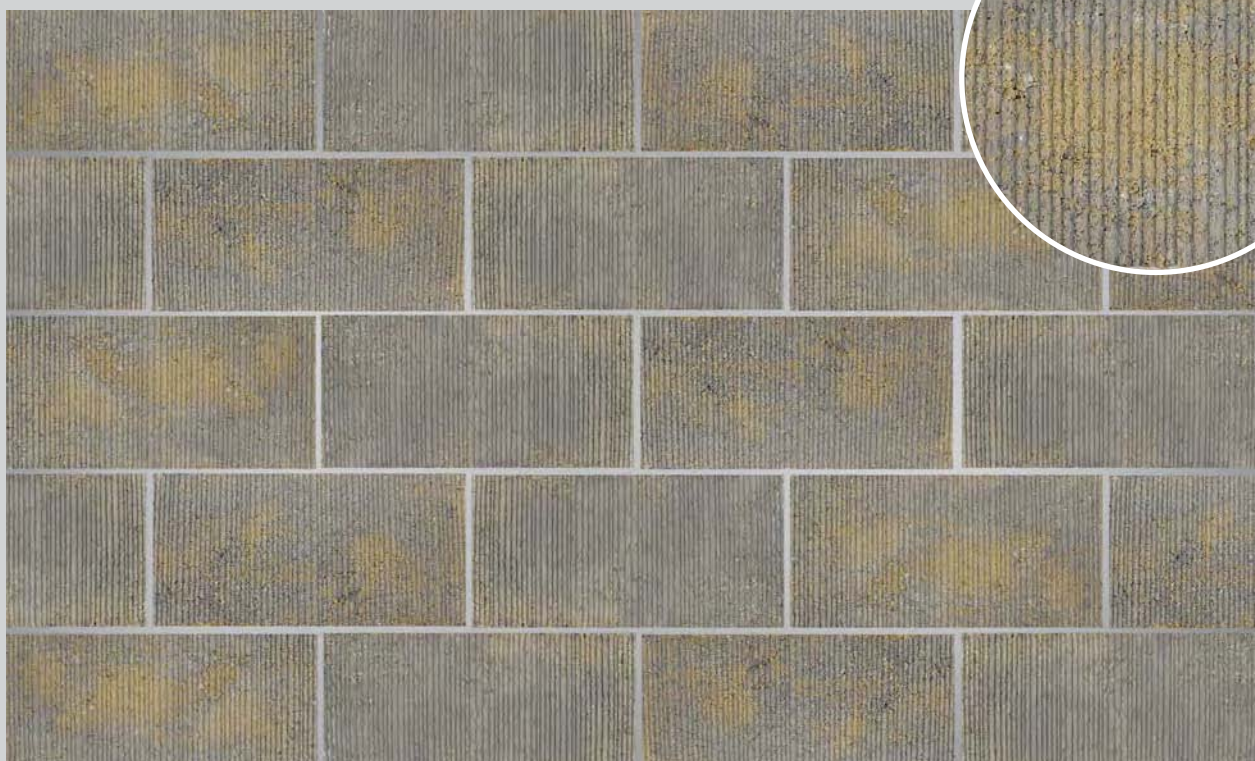
S ohledem na cementový základ výrobků nejsou výkvěty ani odchylky v barevném odstínu považovány za vady výrobků. Nelze je tedy reklamovat. Zobrazené barevné odstíny jsou orientační.

7 2-C9-06

provedení štípané



provedení škrábané



STANDARD

MULTICOLOR

COLORS 08

MULTICOLORS 08

COLORS 09

MULTICOLORS 09

BLUECOLORS 09

DLAŽBA

2-C9-07

provedení štípané



provedení škrábané



S ohledem na cementový základ výrobků nejsou výkvěty ani odchylky v barevném odstínu považovány za vady výrobků. Nelze je tedy reklamovat. Zobrazené barevné odstíny jsou orientační.

3-C9-01

provedení štípané



provedení škrábané



STANDARD

MULTICOLOR

COLORS 08

MULTICOLORS 08

COLORS 09

MULTICOLORS 09

BLUECOLORS 09

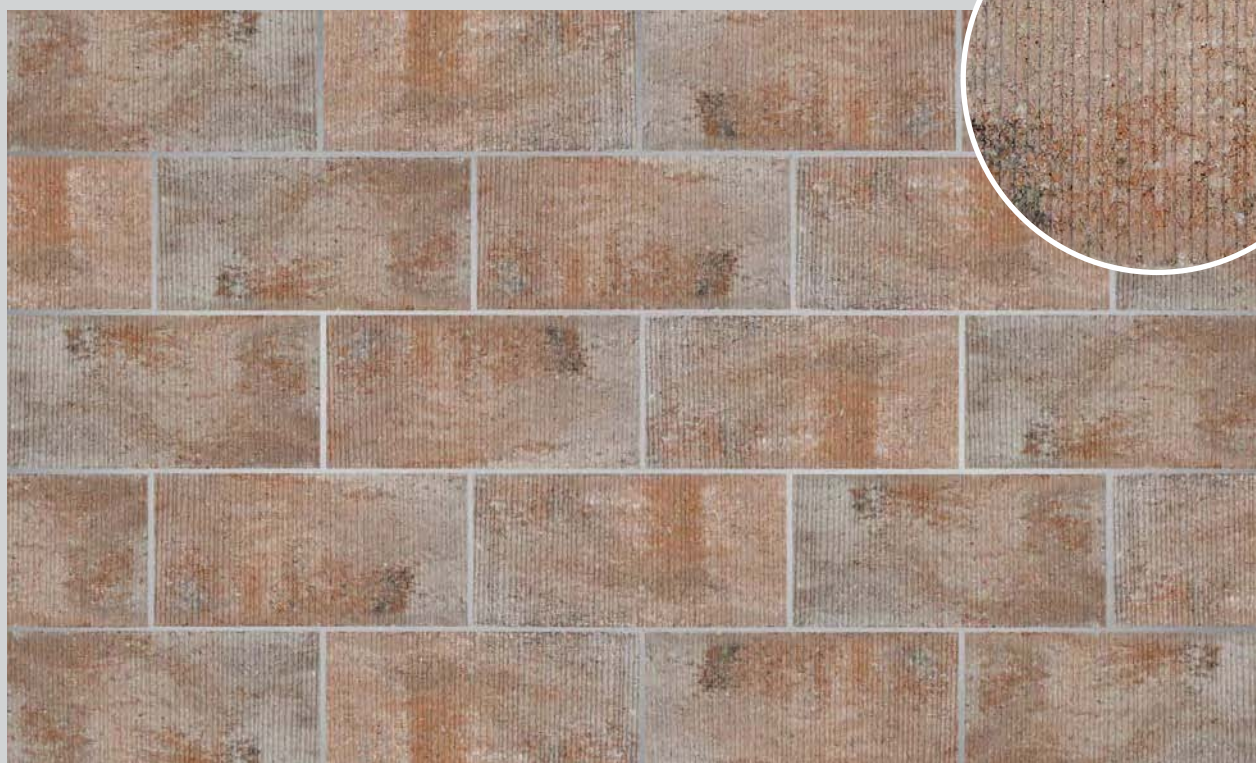
DLAŽBA

3-C9-02

provedení štípané



provedení škrábané



S ohledem na cementový základ výrobků nejsou výkřevy ani odchylky v barevném odstínu považovány za vady výrobků. Nelze je tedy reklamovat. Zobrazené barevné odstíny jsou orientační.

3-C9-03

provedení štípané



provedení škrábané



STANDARD

MULTICOLOR

COLORS 08

MULTICOLORS 08

COLORS 09

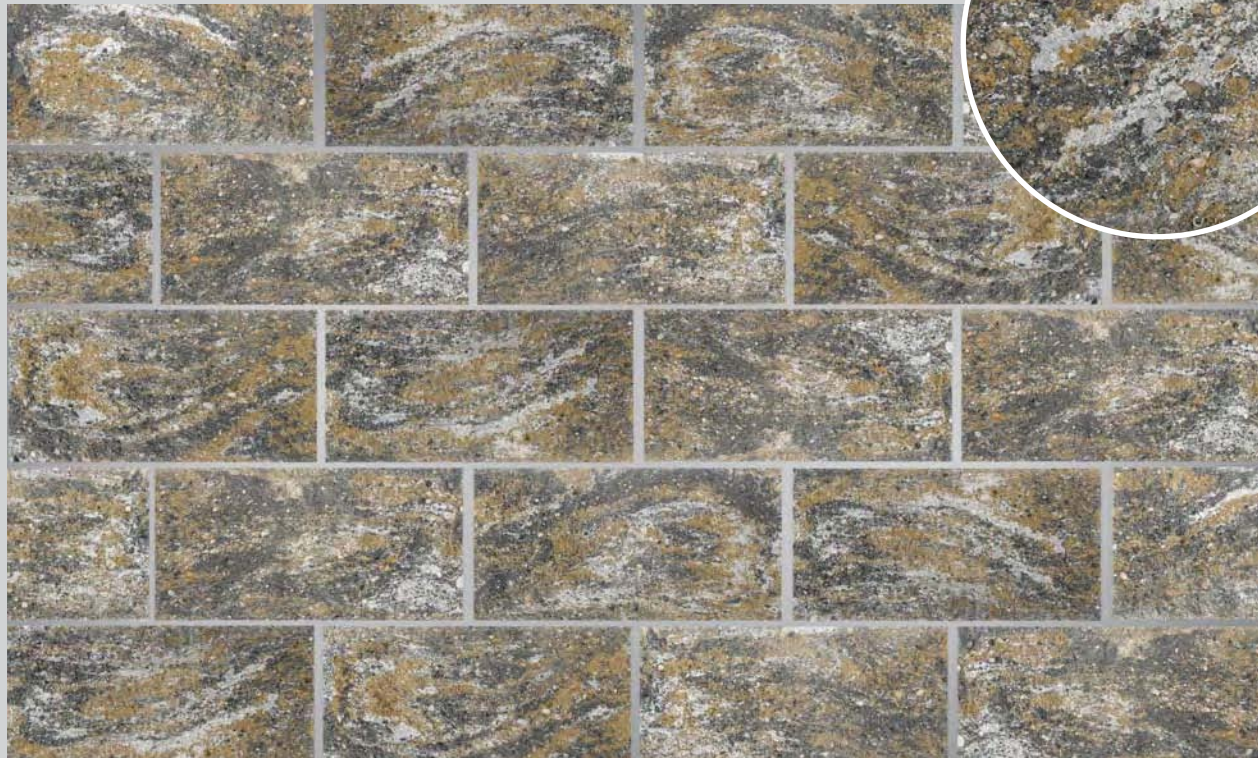
MULTICOLORS 09

BLUECOLORS 09

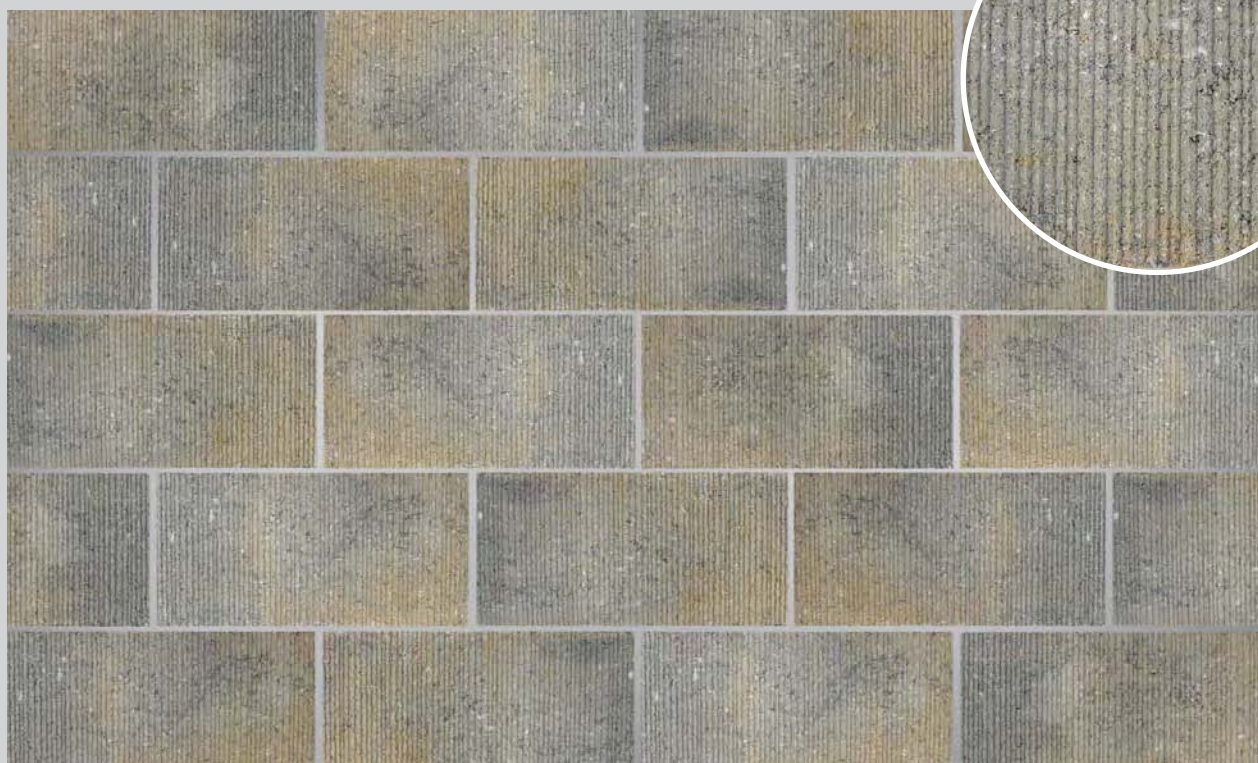
DLAŽBA

3-C9-04

provedení štípané



provedení škrábané



S ohledem na cementový základ výrobků nejsou výkřevy ani odchylky v barevném odstínu považovány za vady výrobků. Nelze je tedy reklamovat. Zobrazené barevné odstíny jsou orientační.

3-C9-05

provedení štípané



provedení škrábané



STANDARD

MULTICOLOR

COLORS 08

MULTICOLORS 08

COLORS 09

MULTICOLORS 09

BLUECOLORS 09

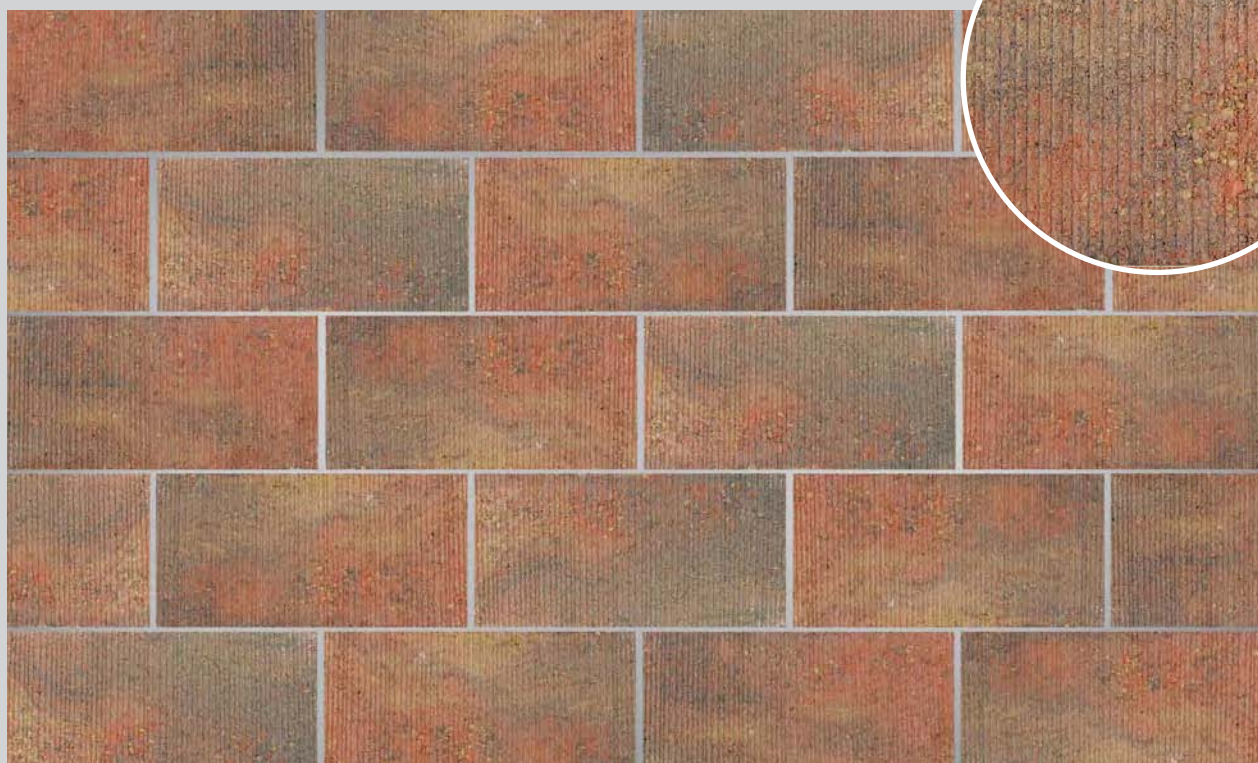
DLAŽBA

3-C9-06

provedení štípané



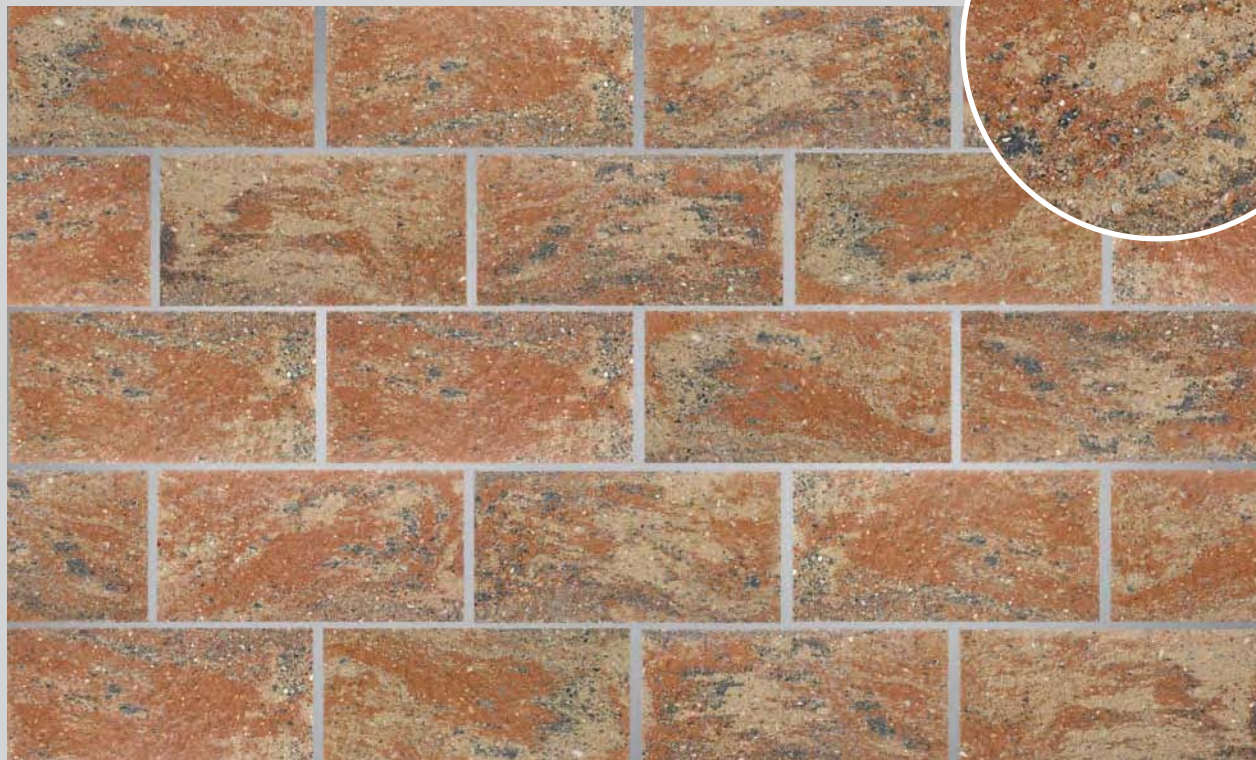
provedení škrábané



S ohledem na cementový základ výrobků nejsou výkřevy ani odchylky v barevném odstínu považovány za vady výrobků. Nelze je tedy reklamovat. Zobrazené barevné odstíny jsou orientační.

3-C9-07

provedení štípané



provedení škrábané



STANDARD

MULTICOLOR

COLORS 08

MULTICOLORS 08

COLORS 09

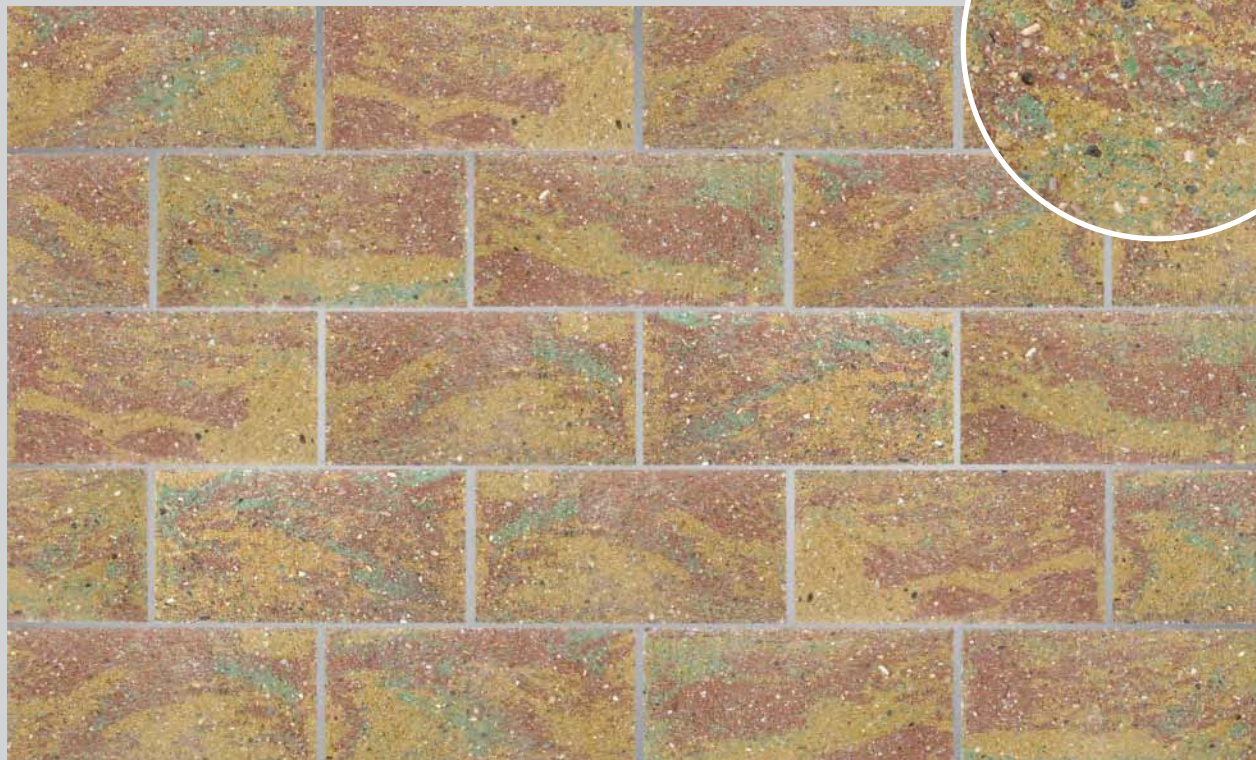
MULTICOLORS 09

BLUECOLORS 09

DLAŽBA

3-C9-08

provedení štípané



provedení škrábané



S ohledem na cementový základ výrobků nejsou výkřevy ani odchylky v barevném odstínu považovány za vady výrobků. Nelze je tedy reklamovat. Zobrazené barevné odstíny jsou orientační.

3-C9-09

provedení štípané



provedení škrábané



STANDARD

MULTICOLOR

COLORS 08

MULTICOLORS 08

COLORS 09

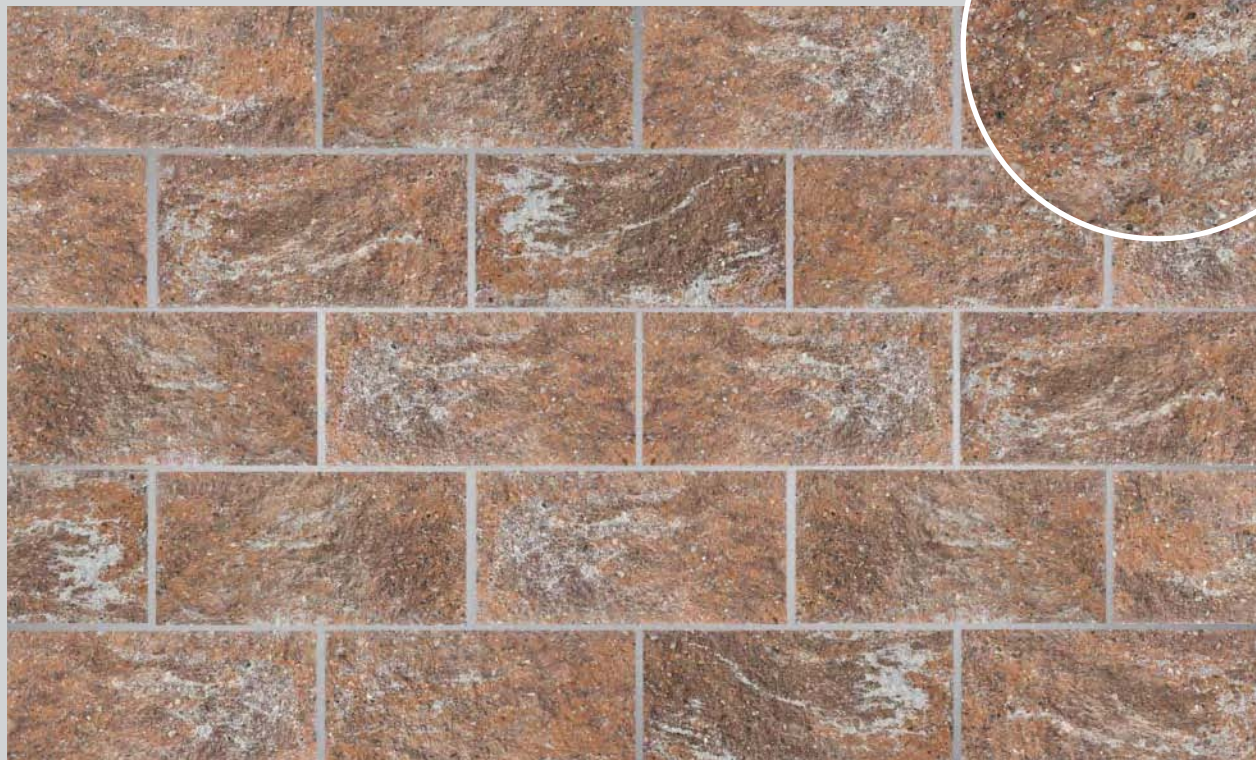
MULTICOLORS 09

BLUECOLORS 09

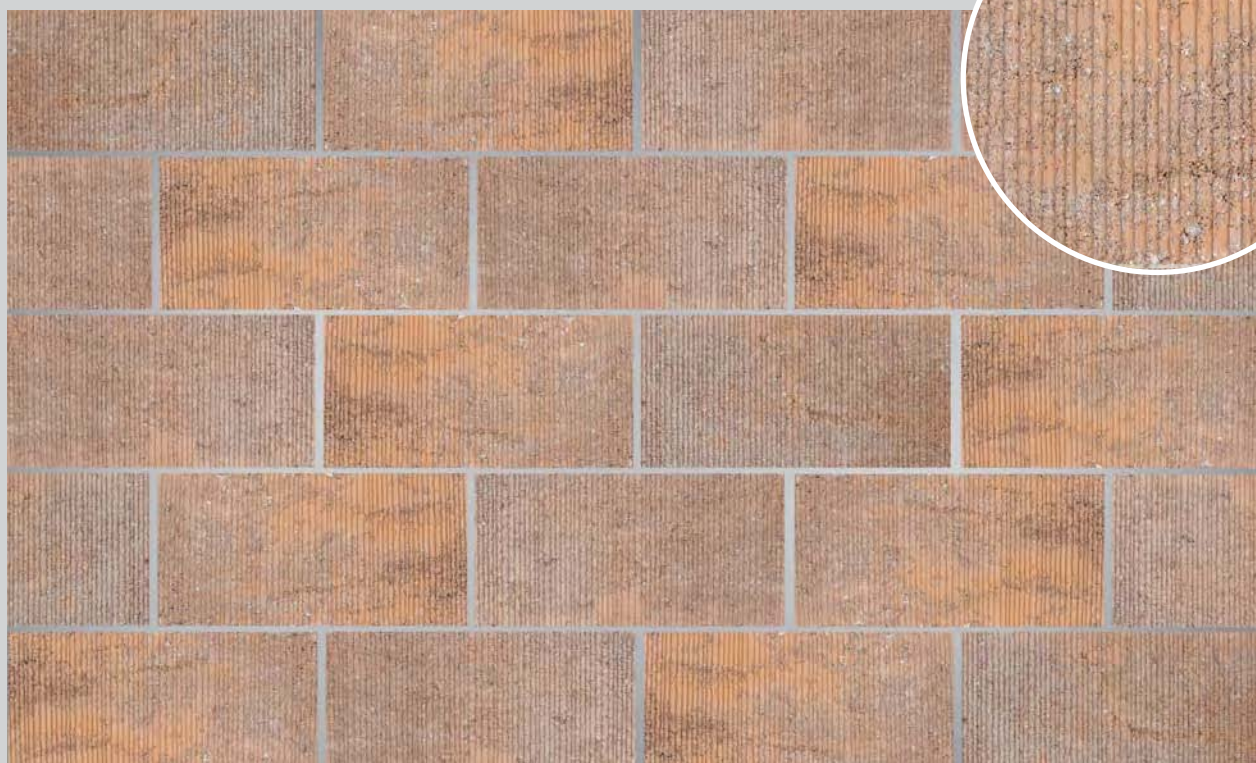
DLAŽBA

3-C9-10

provedení štípané



provedení škrábané



S ohledem na cementový základ výrobků nejsou výkřevy ani odchylky v barevném odstínu považovány za vady výrobků. Nelze je tedy reklamovat. Zobrazené barevné odstíny jsou orientační.

3-C9-11

provedení štípané



provedení škrábané



STANDARD

MULTICOLOR

COLORS 08

MULTICOLORS 08

COLORS 09

MULTICOLORS 09

BLUECOLORS 09

DLAŽBA

3-C9-12

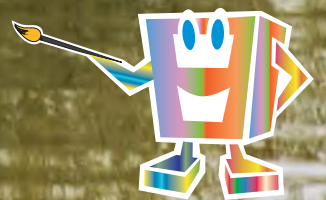
provedení štípané



provedení škrábané



S ohledem na cementový základ výrobků nejsou výkřevy ani odchylky v barevném odstínu považovány za vady výrobků. Nelze je tedy reklamovat. Zobrazené barevné odstíny jsou orientační.





2-BC9-01

provedení štípané



provedení škrábané



STANDARD

MULTICOLOR

COLORS 08

MULTICOLORS 08

COLORS 09

MULTICOLORS 09

BLUECOLORS 09

DLAŽBA

2-BC9-02

provedení štípané



provedení škrábané



S ohledem na cementový základ výrobků nejsou výkřevy ani odchylky v barevném odstínu považovány za vady výrobků. Nelze je tedy reklamovat. Zobrazené barevné odstíny jsou orientační.

3-BC9-01

provedení štípané



provedení škrábané



STANDARD

MULTICOLOR

COLORS 08

MULTICOLORS 08

COLORS 09

MULTICOLORS 09

BLUECOLORS 09

DLAŽBA





dlažba

- └ STANDARD
- └ MULTICOLOR
- └ COLORS 08
- └ MULTICOLORS 08
- └ COLORS 09
- └ MULTICOLORS 09
- └ BLUECOLORS 09



STANDARD

MULTICOLOR

COLORS 08

MULTICOLORS 08

COLORS 09

MULTICOLORS 09

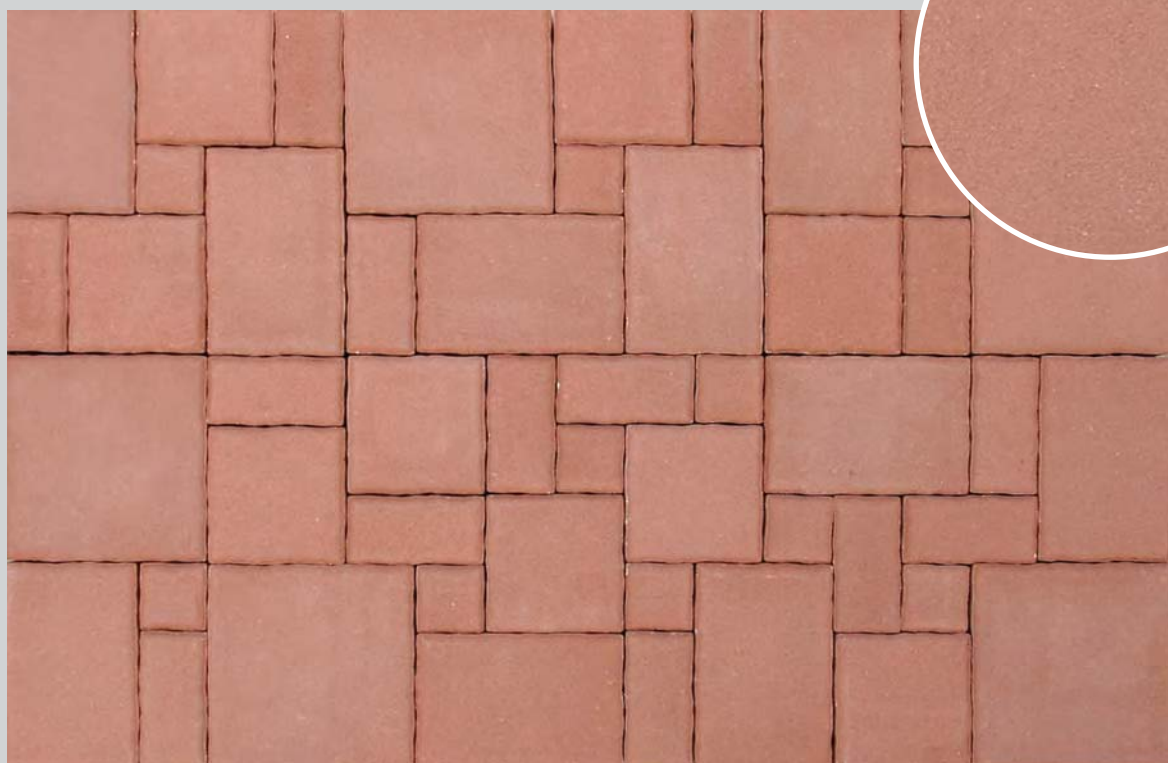
BLUECOLORS 09

DLAŽBA

└ Přírodní



└ Červená



S ohledem na cementový základ výrobků nejsou výkřevy ani odchylky v barevném odstínu považovány za vady výrobků. Nelze je tedy reklamovat. Zobrazené barevné odstíny jsou orientační.

7 Hnědá



STANDARD

MULTICOLOR

COLORS 08

MULTICOLORS 08

7 Černá



COLORS 09

MULTICOLORS 09

BLUECOLORS 09

DLAŽBA

└ Žlutá



└ Skořicová



S ohledem na cementový základ výrobků nejsou výkřevy ani odchylky v barevném odstínu považovány za vady výrobků. Nelze je tedy reklamovat. Zobrazené barevné odstíny jsou orientační.

7 I. žluto - červená



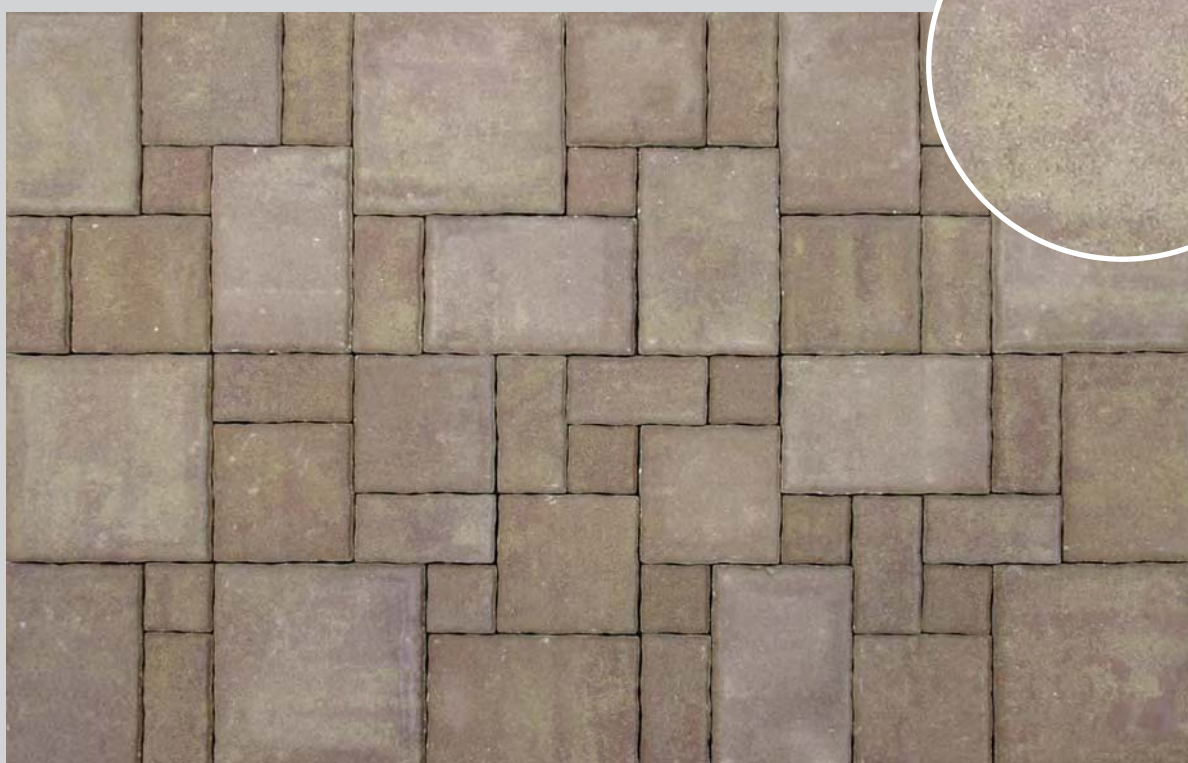
STANDARD

MULTICOLOR

COLORS 08

MULTICOLORS 08

7 II. žluto - hnědá



COLORS 09

MULTICOLORS 09

BLUECOLORS 09

DLAŽBA

III. červeně - hnědá



IV. červeně - černá



S ohledem na cementový základ výrobků nejsou výkřevy ani odchylky v barevném odstínu považovány za vady výrobků. Nelze je tedy reklamovat. Zobrazené barevné odstíny jsou orientační.

7 V. skořicovo - černá



STANDARD

MULTICOLOR

COLORS 08

MULTICOLORS 08

7 Písková C8



COLORS 09

MULTICOLORS 09

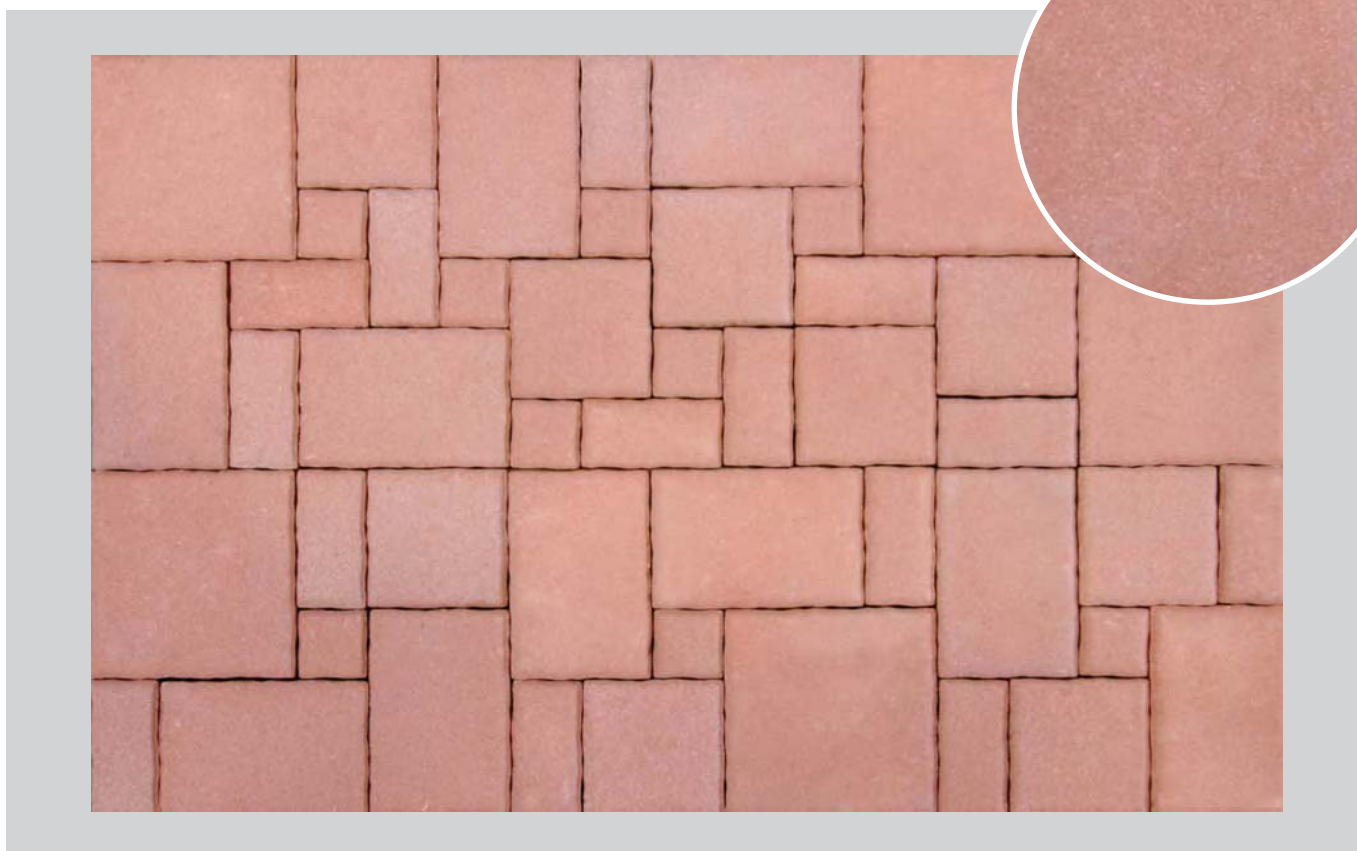
BLUECOLORS 09

DLAŽBA

Meruňková C8

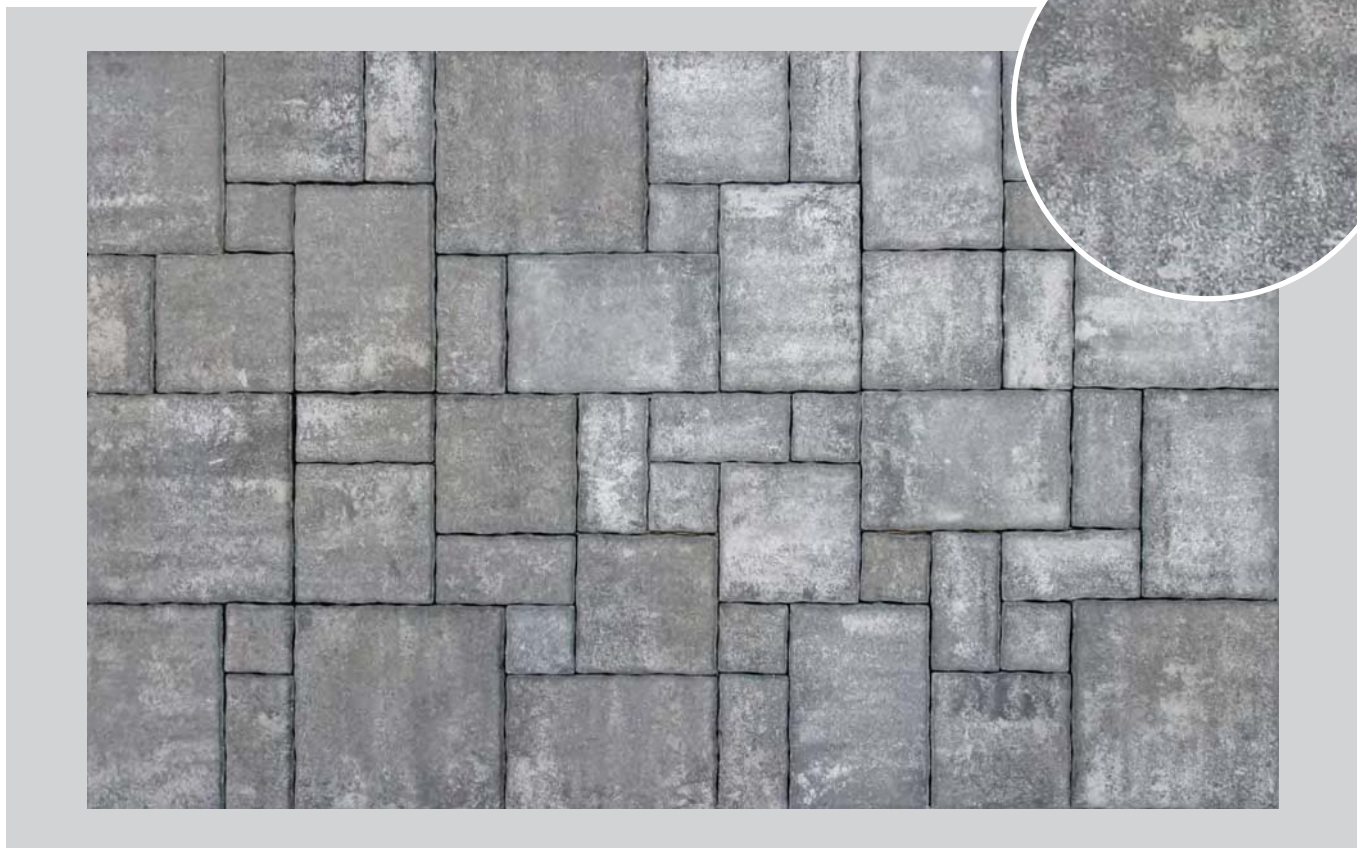


Růžová C8



S ohledem na cementový základ výrobků nejsou výkřivky ani odchylky v barevném odstínu považovány za vady výrobků. Nelze je tedy reklamovat. Zobrazené barevné odstíny jsou orientační.

7 Bílá Natur - černá C8



STANDARD

MULTICOLOR

COLORS 08

MULTICOLORS 08

7 Pískovo - černá C8



COLORS 09

MULTICOLORS 09

BLUECOLORS 09

DLAŽBA

7 Skořicovo - černá C8



7 Žluto - černá C8



S ohledem na cementový základ výrobků nejsou výkřevy ani odchylky v barevném odstínu považovány za vady výrobků. Nelze je tedy reklamovat. Zobrazené barevné odstíny jsou orientační.

7 1-C9-01



STANDARD

MULTICOLOR

COLORS 08

MULTICOLORS 08

7 1-C9-02



COLORS 09

MULTICOLORS 09

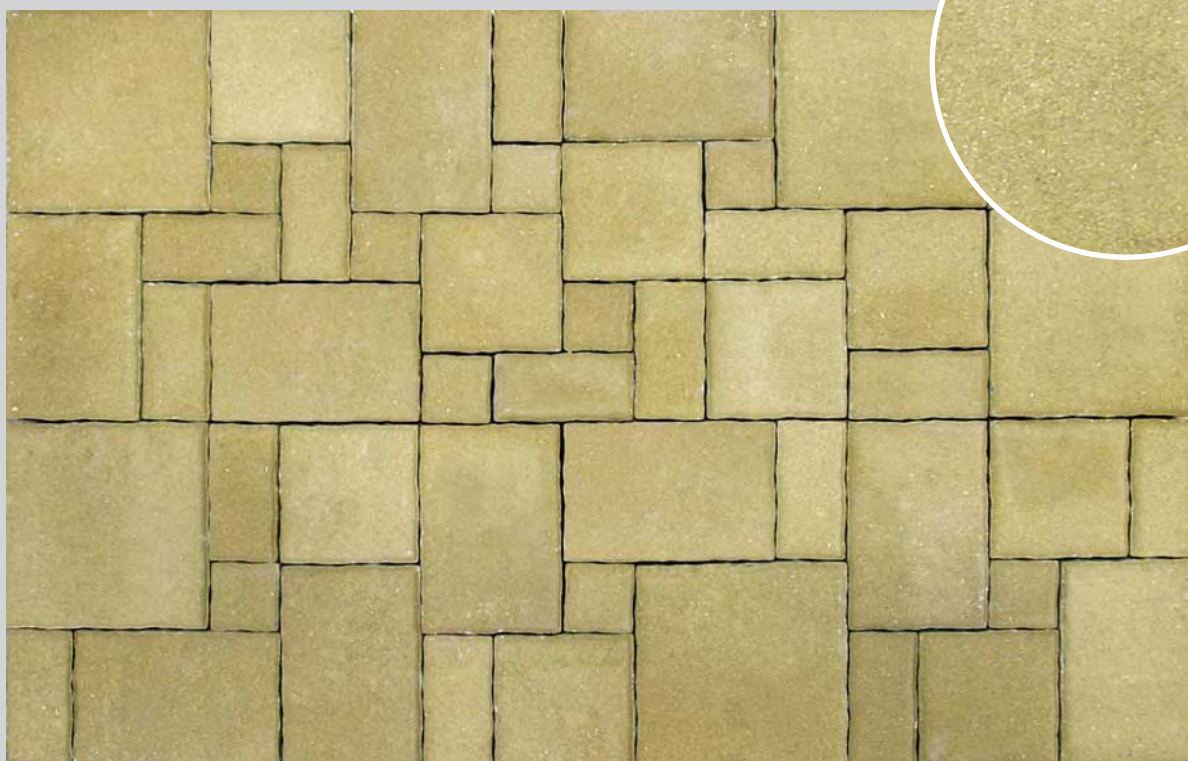
BLUECOLORS 09

DLAŽBA

1-C9-03



1-C9-04



S ohledem na cementový základ výrobků nejsou výkřevy ani odchylky v barevném odstínu považovány za vady výrobků. Nelze je tedy reklamovat. Zobrazené barevné odstíny jsou orientační.

7 1-C9-05



STANDARD

MULTICOLOR

COLORS 08

MULTICOLORS 08

7 1-C9-06



COLORS 09

MULTICOLORS 09

BLUECOLORS 09

DLAŽBA

2-C9-01



2-C9-02



S ohledem na cementový základ výrobků nejsou výkřivky ani odchylky v barevném odstínu považovány za vady výrobků. Nelze je tedy reklamovat. Zobrazené barevné odstíny jsou orientační.

7 2-C9-04



STANDARD

MULTICOLOR

COLORS 08

MULTICOLORS 08

7 2-C9-05



COLORS 09

MULTICOLORS 09

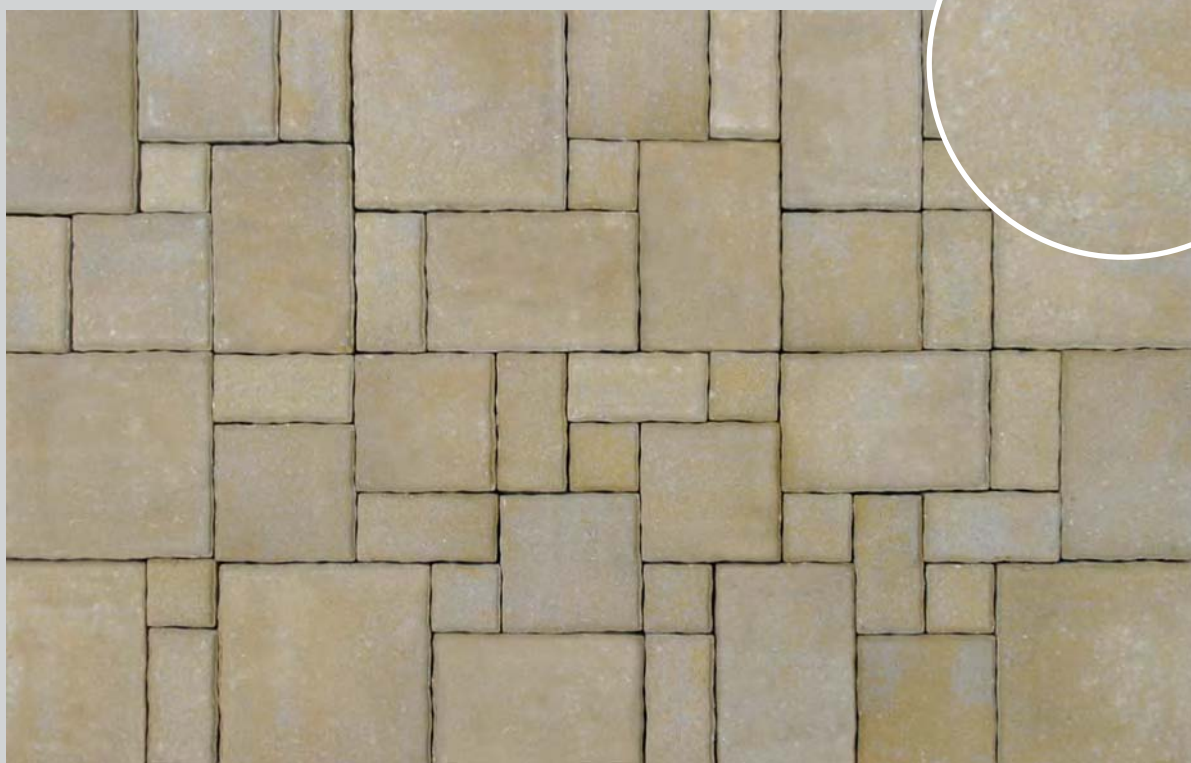
BLUECOLORS 09

DLAŽBA

2-C9-07



2-C9-08



S ohledem na cementový základ výrobků nejsou výkřevy ani odchylky v barevném odstínu považovány za vady výrobků. Nelze je tedy reklamovat. Zobrazené barevné odstíny jsou orientační.

7 3-C9-01



STANDARD

MULTICOLOR

COLORS 08

MULTICOLORS 08

7 3-C9-02



COLORS 09

MULTICOLORS 09

BLUECOLORS 09

DLAŽBA

3-C9-03



3-C9-05



S ohledem na cementový základ výrobků nejsou výkřevy ani odchylky v barevném odstínu považovány za vady výrobků. Nelze je tedy reklamovat. Zobrazené barevné odstíny jsou orientační.

7 3-C9-06



STANDARD

MULTICOLOR

COLORS 08

MULTICOLORS 08

7 3-C9-07



COLORS 09

MULTICOLORS 09

BLUECOLORS 09

DLAŽBA

3-C9-11



3-C9-12



S ohledem na cementový základ výrobků nejsou výkřevy ani odchylky v barevném odstínu považovány za vady výrobků. Nelze je tedy reklamovat. Zobrazené barevné odstíny jsou orientační.

7 3-C9-13



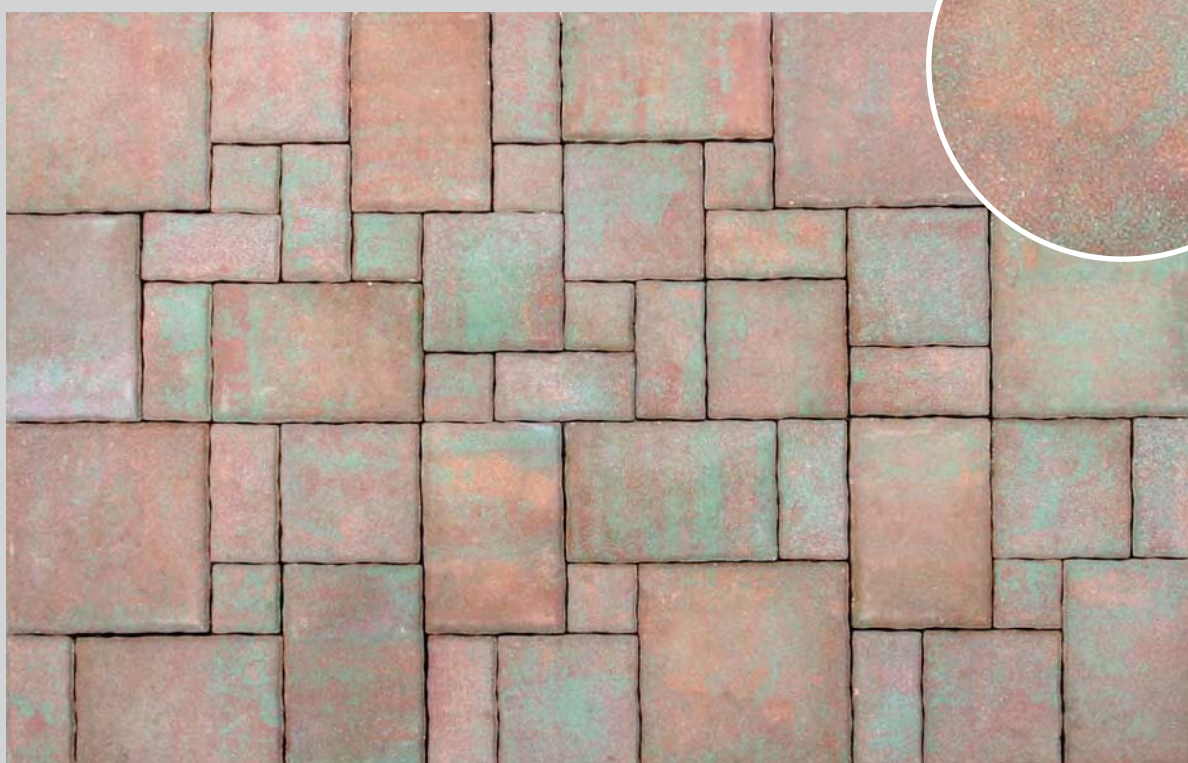
STANDARD

MULTICOLOR

COLORS 08

MULTICOLORS 08

7 3-C9-14



COLORS 09

MULTICOLORS 09

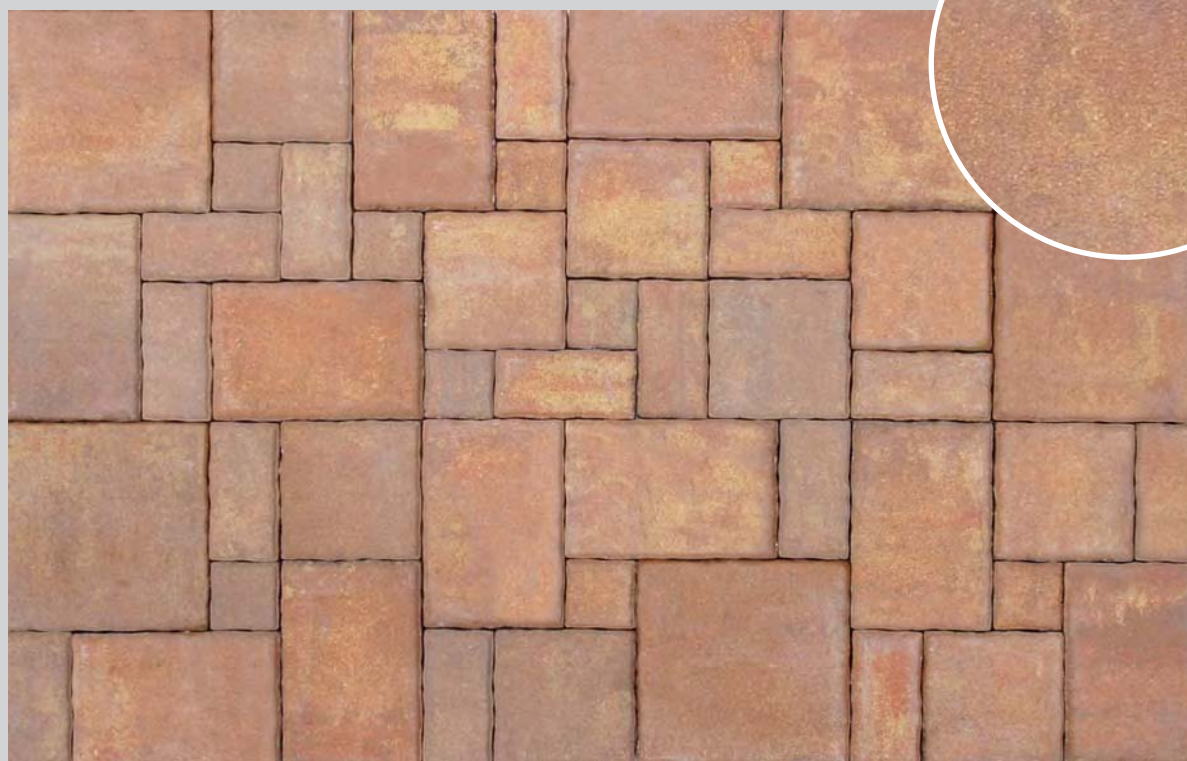
BLUECOLORS 09

DLAŽBA

3-C9-15



3-C9-16



S ohledem na cementový základ výrobků nejsou výkřevy ani odchylky v barevném odstínu považovány za vady výrobků. Nelze je tedy reklamovat. Zobrazené barevné odstíny jsou orientační.

7 3-C9-17



STANDARD

MULTICOLOR

COLORS 08

MULTICOLORS 08

7 2-BC9-01



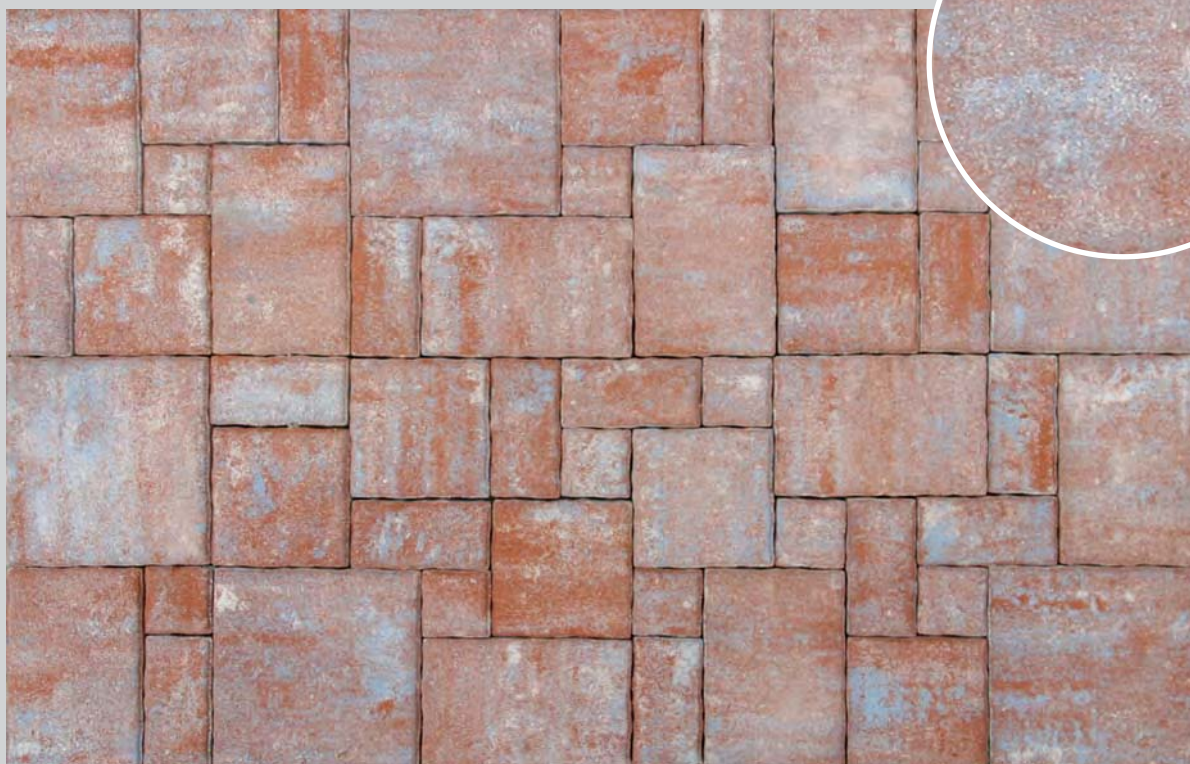
COLORS 09

MULTICOLORS 09

BLUECOLORS 09

DLAŽBA

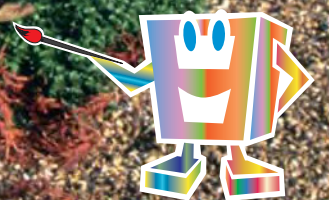
3-BC9-01



3-BC9-02



S ohledem na cementový základ výrobků nejsou výkřevy ani odchylky v barevném odstínu považovány za vady výrobků. Nelze je tedy reklamovat. Zobrazené barevné odstíny jsou orientační.



KB BLOK®

DOKONALÝ STAVEBNÍ SYSTÉM

KB-BLOK systém, s.r.o.

ul. Masarykova čp. 635, 439 42 Postoloprty – průmyslová zóna

Obchodní oddělení Postoloprty

Recepce: 415 778 311
Technické oddělení: 415 778 316
Vedoucí odd. vyř. obj.: 415 778 317
Odd. vyřizování objednávek: 415 778 319, 415 778 385
Doprava: 415 778 320
Expedice: 415 778 321
Fax pro vyřizování objednávek: 415 783 397
GSM brána: 736 629 576, 736 629 572
e-mail: info@kb-blok.cz

Obchodní zastoupení Praha

Kloknerova 9
148 00 Praha 4
tel.: 244 112 450
tel./fax: 272 953 103
Technické oddělení: 244 112 331
e-mail: praha@kb-blok.cz

Obchodní zastoupení Liberecký kraj

1. máje 97
460 02 Liberec
tel./fax: 485 228 480
mobil: 731 153 034
e-mail: kumstatj@kb-blok.cz

Centrální regionální sklad Praha-Kbely

ul. Mladoboleslavská
190 00 Praha-Kbely
tel.: 286 585 804
fax: 286 585 805
mobil: 739 630 740
e-mail: kbely@kb-blok.cz

Centrální regionální sklad Plzeň-Nýřany

Haviřská ul.
330 23 Nýřany
tel.: 377 918 273
fax: 377 918 274
mobil: 736 629 556
e-mail: nyřany@kb-blok.cz

Obchodní zastoupení a centrální regionální sklad Brno

Kulkova 12 A
615 00 Brno
tel.: 544 500 333
tel./fax: 543 257 315
e-mail: brno@kb-blok.cz

Centrální regionální sklad Chlumeck nad Cidlinou

Průmyslová zóna
503 51 Chlumeck nad Cidlinou
tel.: 495 497 062
mobil: 736 629 558
e-mail: chlumeck@kb-blok.cz

Centrální regionální sklad Otrokovice

Tr. T. Bati 1722
průmyslový areál Toma, budova 68 D
765 01 Otrokovice
tel.: 577 663 502
tel./fax: 577 663 503
mobil: 736 629 564
e-mail: otrokovice@kb-blok.cz

Obchodní zastoupení České Budějovice

Žižkova 1
370 01 České Budějovice
tel.: 387 747 478
fax: 387 747 140
mobil: 736 629 557
e-mail: orincakm@kb-blok.cz
Technické oddělení:
tel.: 733 121 886
e-mail: tolarj@kb-blok.cz

DIVIZE STAVEBNINY

Stavebniny Louny

Zeměšská ul.
440 01 Louny
tel.: 415 671 653
fax: 415 671 654
GSM brána: 736 629 573
e-mail: stavebniny.louny@kb-blok.cz

Stavebniny Žatec

Mostecká ul.
439 01 Žatec
tel.: 415 726 600
fax: 415 726 063
e-mail: stavebniny.zatec@kb-blok.cz

Stavebniny Ústí n/L - Střekov

Železničářská ul.
400 11 Ústí n/Labem
tel.: 475 531 188
fax: 475 530 111
GSM brána: 731 610 598
e-mail: stavebniny.usti@kb-blok.cz

Stavebniny Libochovice

Turinského ul.
411 17 Libochovice
tel.: 416 592 283
fax: 416 536 699
e-mail: stavebniny.libochovice@kb-blok.cz

Stavebniny Loděnice u Berouna

Pražská ul.
267 12 Loděnice u Berouna
tel.: 311 671 352
fax: 311 671 550
e-mail: stavebniny.lodenice@kb-blok.cz

Stavebniny Kadaň

Hřbitovní ul. (areál bývalého Armabetonu)
432 01 Kadaň
tel.: 474 335 517
fax: 474 335 518
mobil: 733 641 789
e-mail: stavebniny.kadan@kb-blok.cz

Stavebniny Praha-Kbely

ul. Mladoboleslavská
190 00 Praha-Kbely
e-mail: stavebniny.kbely@kb-blok.cz

system vibrolisovaných betonových prvků



všeobecné informace



tvary KB



zdící systém KB KLASIK



tvary KB ATLAS



zákrytové prvky



opěrné zdi



zahradní architektura



dlažba



prvky dopravní infrastruktury



doplňky



střešní krytina



technická část



ceník a ostatní

www.kb-blok.cz

